

**(DE) ACHTUNG!**

Vor Beginn der Montagearbeiten lesen Sie bitte aufmerksam die Sicherheitshinweise!

(EN) WARNING!

Before assembling, please read carefully the safety instructions!

(NL) LET OP!

Lees de veiligheidsinstructies zorgvuldig door voordat u met de montage begint!

(FR) ATTENTION!

Avant le début des travaux de montage, prière de lire attentivement les consignes de sécurité

(IT) ATTENZIONE!

Prima di installare leggere attentamente l'avviso di sicurezza!

(ES) ATENCIÓN!

Antes de comenzar con los trabajos de montaje leer detenidamente los avisos de seguridad!

(PL) UWAGA!

Przed przystąpieniem do prac montażowych uważnie należy przeczytać wskazówki bezpieczeństwa!

(FI) HUOMIO!

Ennen asennustöiden aloittamista pyydämme Teitä lukemaan turvaohjeet huolellisesti!

(CZ) POZOR!

Než začnete provádět montážní práce, přečtěte si důkladně bezpečnostní pokyny!

(RU) ВНИМАНИЕ!

До начала монтажных работ внимательно прочтите эти указания по технике безопасности!

(GR) ΠΡΟΣΟΧΗ!

Πριν την διεξαγωγή της συναρμολόγησης διαβάστε προσεκτικά τις υποδείξεις ασφαλείας!

(RO) ATENȚIUNE!

A se citi cu atenție indicațiile privind siguranța, înainte de începerea montării!

(BG) ВНИМАНИЕ!

ПреДИ Да Запоцнете работите по монтажа прочетеТе Те ВНИМаТелНо упбТВаНИЕТо За беЗопасНОсТ!

(TR) DİKKAT!

Montaja ba°lamadan önce güvenli talimatnamesini titizlikle okuyunuz!

(HU) FLGYELEM!

A szerelési munkák megkezdése előtt figyelmesen olvassa el a biztonsági útmutatásokat!

(SV) OBS!

Läs säkerhetsanvisningarna noga innan du börjar med monteringsarbetena!

(HR) POZOR!

Prije početka montaže molimo pozorno pročitajte sigurnosne naputke!

(SL) POZOR!

Prosim, da pred zacetkom montaze, zaradi varnosti preberete vas navodila, ki so prilozena!

(SK) POZOR!

Predtýmakozačneterobit' montážne práce, prečítajte si dôkladne bezpečnostné pokyny!

(PT) CUIDADO!

Antes de iniciar o trabalho de montagem por favor leia atentamente os avisos de segurança!

(BA) POZOR!

Prije početka montaže molimo pažljivo pročitajte sigurnosne upute!

(LT) DĖMESIO!

Norėdami saugiai ir teisingai sumontuoti šviestuv vadovaukitės šia instrukcija!

(ET) HOIATUS!

Enne monteerimist lugege ohutusjuhised tähelepanelikult läbi!

(DA) OBS!

Læs sikkerhedsinformationen nøje, før du monterer produktet!

(NO) ADVARSEL!

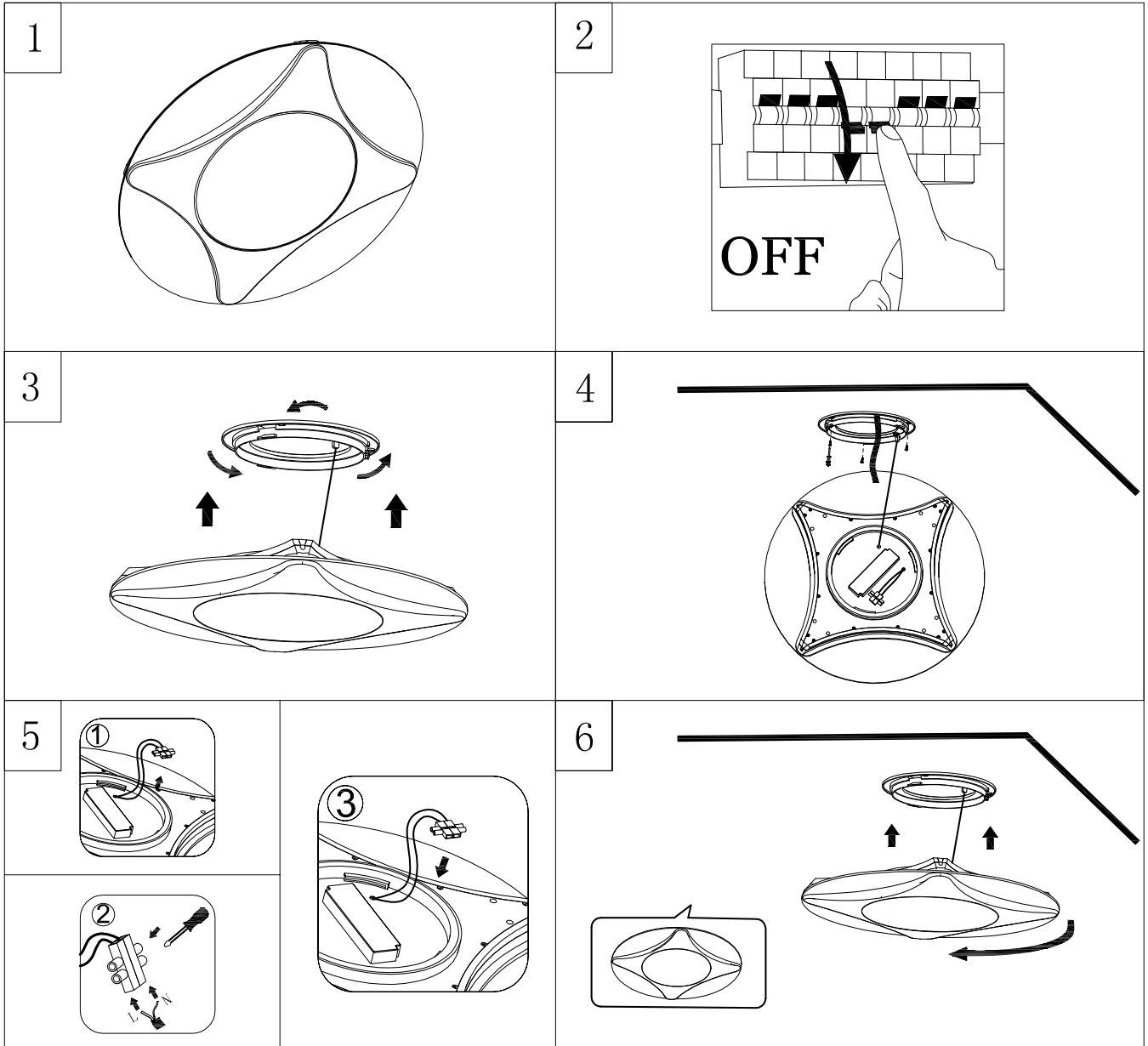
Les sikkerhetsinformasjonen nøye før du monterer produktet!

(LV) UZMANĪBU!

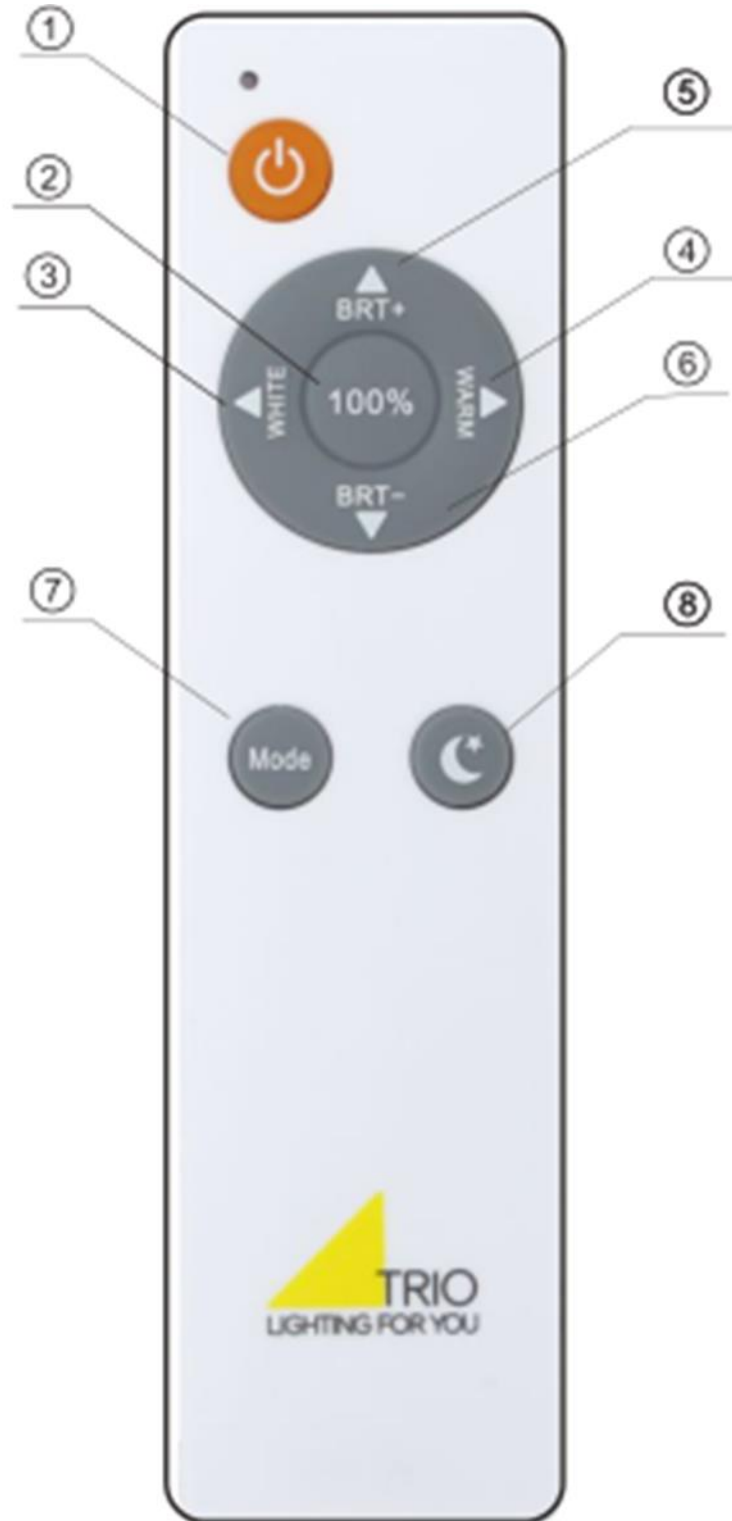
Pirms montāžas uzmanīgi izlasiet drošības norādījumus!

TRIO Leuchten GmbH
TRIO International GmbH
Dieselstr. 4
D-59823 Arnsberg
www.trio-lighting.com

WEEE-Reg. Nr.: DE78273666
TRIO Lighting Ibérica s.l.: RAEE 4544
TRIO Lighting Italia s.r.l.: RAEE IT13020000007829
TRIO Lighting Scandinavia Oy: WEEE PIR2005Y354114/2114



230V~ 50Hz, 1 x LED 53W



Funktionsbeschreibung ohne Fernbedienung

Wird die Leuchte über den Hauptschalter/ Wandschalter eingeschaltet stellt sich das zuletzt mit der Fernbedienung eingestellte Lichtszenario ein (Memory-Effekt).

Achtung! Wurde die Leuchte mit der Fernbedienung zuletzt ausgeschaltet lässt sie sich über den Wandschalter auf Grund des Memory-Effekts nicht wieder einschalten.

Funktionsbeschreibung mit Fernbedienung

Die beigegefügte Fernbedienung ist universell für alle Leuchten dieser Type einsetzbar. Dies bedeutet auch, dass mehrere Leuchten mit derselben Fernbedienung gesteuert werden können. Das synchrone Steuern von mehreren Leuchten ist nicht vorgesehen.

Bedienung der Fernbedienung

1. EIN/AUS: Die Leuchte wird komplett ein- bzw. ausgeschaltet und stellt sich nach dem Wiedereinschalten auf 100% Helligkeit. Alle vorherigen Einstellungen werden zurückgesetzt.

2. Helligkeit 100% 4000K

3 & 4. White: Farbeinstellung Kaltweiß

Warm: Farbeinstellung Warmweiß

Die Regulierung erfolgt stufenweise. Durch kurzes Drücken lassen sich die einzelnen Stufen ansteuern. Durch dauerhaftes Drücken der Taste wird die wärmste bzw. kälteste Farbeinstellung erreicht.

Achtung! Wurde eine Mischfarbe über die Tasten 5 bzw. 6 eingestellt, kann diese Einstellung beim Regulieren der Helligkeit verloren gehen.

5 & 6. Helligkeitsregler: Die Regulierung erfolgt stufenweise. Durch kurzes Drücken lassen sich die einzelnen Stufen ansteuern. Durch dauerhaftes Drücken der Taste wird das Maximum bzw. Minimum an Helligkeit erreicht.

7. Mode: zyklische Modi Schaltung

1: Außenring und Innenring mit 4000K Helligkeit 100%

2: Innenring mit Helligkeit 100% 4000K

3: Außenring mit Helligkeit 100% 4000K

4: 2/4 Außenring mit Helligkeit 100% 4000K

5: 2/4 Außenring mit Helligkeit 100% 4000K

8. Nachtlicht: Das Nachtlicht wird eingeschaltet, die Hauptbeleuchtung erlischt langsam, wenn diese vorher eingeschaltet war.

Description of how the light works without the remote control unit

If the light is switched on via the main switch / wall switch, the unit provides the lighting scenario which was last set using the remote control unit (memory effect).

Attention! If the light was last switched off using the remote control unit, it cannot be switched on again via the wall switch due to the memory effect.

Description of how the light works with the remote control unit

The enclosed remote control unit can be used universally for all lights of this type. This also means that several lights can be controlled with the same remote control unit.

The synchronous Controlling of several lights is not intended.

Operation of the remote control

1. ON/OFF: The light is switched on/off completely.

After being switched on again it adjusts to 100% brightness. All previous settings are reset.

2. Brightness 100% 4000K

3 & 4. White: Colour setting - cold white

Warm: Colour setting - warm white

The adjustment takes place in stages. By pressing for a short period, it is possible to control the individual stages. Pressing the button permanently results in the warmest or coldest colour setting being reached.

Attention! If a mixed shade has been set via buttons 5 and/or 6, this setting may be lost when adjusting the brightness.

5 & 6. Brightness regulator: The adjustment takes place in stages. By pressing for a short period, it is possible to control the individual stages. Pressing the button permanently results in the maximum or minimum brightness being reached.

7. Mode: Cyclical modes switch

1: Outer ring and inner ring with 4000K brightness 100%

2: Inner ring with brightness 100% 4000K

3: Outer ring with brightness 100% 4000K

4: 2/4 Outer ring with brightness 100% 4000K

5: 2/4 Outer ring with brightness 100% 4000K

8. Night light: The night light is switched on. The main light slowly fades if it was switched on previously.

Description des fonctions sans la telecommande

Si la lampe est allumee avec l'interrupteur principal/ l'interrupteur mural, c'est le Programme d'eclairage regle en dernier avec la telecommande qui s'enclenche (effet memoire).

Attention ! Si la lampe a ete eteinte en dernier avec la telecommande, eile ne peut pas etre rallumee avec l'interrupteur mural en raison de l'effet memoire.

Description des fonctions avec la telecommande

La telecommande ci-jointe est universelle et utilisable pour toutes les lampes de ce type. Cela signifie egalement qu'il est possible de Commander plusieurs lampes avec la meme telecommande. La commande synchronisee de plusieurs lampes n'a pas ete prevue.

Utilisation de la telecommande

1. ON/OFF : La lampe est completement allumee ou eteinte et se regle ä nouveau sur une luminosite ä 100 % lors du rallumage. Tous les reglages effectues auparavant sont alors remis ä zero.

2. 100 % de luminosite 4 000 K

3 & 4. White : Reglage de la couleur blancfroid

Warm : Reglage de la couleur blanc chaud

Ce reglage se fait par paliers. Les differents degres se reglent par une legere pression sur la touche. En appuyant en continu sur la touche, on atteint le reglage le plus chaud ou le plus froid de la couleur.

Attention ! Si on a regle une couleur mixte avec les touches 5 ou 6, ce parametrage peut etre perdu lors du reglage de la luminosite.

5 & 6. Regulateur de luminosite : Ce reglage se fait par paliers. Les differents degres se reglent par une legere pression sur la touche. En appuyant en continu sur la touche, on atteint la luminosite maximale ou minimale.

7.Mode : selection des modes cycliques

1: Anneau exterieur et anneau interieur avec 100 % de luminosite 4 000 K

2: Anneau interieur avec 100 % de luminosite 4 000 K

3: Anneau exterieur avec 100 % de luminosite 4 000 K

4: 2/4 Anneau exterieur avec 100 % de luminosite 4 000 K

5: 2/4 Anneau exterieur avec 100 % de luminosite 4 000 K

8. Veilleuse : La veilleuse est allumee, l'eclairage principal s'eteint lentement s'il etait allume avant.

Beschrijving van hoe de lamp werkt zonder de afstandsbediening

Als de lamp ingeschakeld wordt met de hoofdschakelaar/wandschakelaar, verstrekt de eenheid het verlichtingsscenario dat het laatst ingesteld werd met de afstandsbediening (geheugeneffect).

Opgelet! Als de lamp uitgeschakeld is met de afstandsbediening, kan ze niet opnieuw ingeschakeld worden met de wandschakelaar wegens het geheugeneffect.

Beschrijving van hoe de lamp werkt met de afstandsbediening

De meegeleverde afstandsbediening kan universeel gebruikt worden voor alle lampen van dit type. Dit betekent ook dat er verschillende lampen bediend kunnen worden met dezelfde afstandsbediening. De synchrone bediening van meerdere lampen is niet bedoeld.

Bediening van de afstandsbediening

1. AAN/UIT: de lamp wordt volledig aan-/uitgeschakeld.

Na opnieuw ingeschakeld te zijn gaat ze op 100% helderheid. Alle vorige instellingen worden gereset.

2. Felheid 100% 4000 K

3 & 4. Wit: kleurinstelling - koud wit

Warm: kleurinstelling- warm wit

De aanpassing verloopt in fases. Door kort te drukken kunnen de individuele fases beheerd worden. Door de toets permanent in te drukken wordt de warmste of koudste kleurinstelling bereikt.

Opgelet! Als er een gemengde kleur ingesteld is via de toetsen 5 en/of 6, kan deze instelling verloren gaan wanneer de helderheid wordt ingesteld.

5 & 6. Helderheidsregelaar: de aanpassing verloopt in fases. Door kort te drukken, kunnen de individuele fases beheerd worden. Door permanent op de toets te drukken wordt de maximale of minimale helderheid bereikt.

7. Modus: schakelaar tussen cyclische modi

1: Buitenring en binnenring met 100% felheid van 4000 K

2: Binnenring met 100% felheid van 4000 K

3: Buitenring met 100% felheid van 4000 K

4: 2/4 Buitenring met 100% felheid van 4000 K

5: 2/4 Buitenring met 100% felheid van 4000 K

8. Nachtlamp: de nachtlamp wordt ingeschakeld. De hoofdlamp, als deze eerder ingeschakeld was, dooft langzaam.

Descrizione del funzionamento senza telecomando

Se la lampada viene accesa attraverso l'interruttore generale/interruttore da parete, si regola lo scenario luminoso impostato per ultimo tramite il telecomando (effetto memoria).

Attenzione! Se la lampada è stata spenta ultimamente con il telecomando, non potrà essere riaccesa tramite l'interruttore da parete a causa dell'effetto di memoria.

Descrizione del funzionamento con telecomando

Il telecomando fornito in dotazione è utilizzabile in modo universale per tutte le lampade di questo tipo. Ciò significa che si possono comandare anche più lampade con lo stesso telecomando. Non è previsto il comando sincronizzato di un numero maggiore di lamp

Uso del telecomando

1. ON/OFF: La lampada viene completamente accesa o spenta e dopo la riaccensione si regola al 100% della luminosità. Tutte le precedenti impostazioni vengono ripristinate.

2. Luminosità 100% 4000K

3 & 4. White: Impostazione del colore bianco freddo

Warm: Impostazione del colore bianco caldo

La regolazione avviene gradualmente. I singoli stadi possono essere attivati singolarmente tramite una breve pressione dei tasti. Mantenendo premuto permanentemente il tasto si raggiunge l'impostazione cromatica più calda o più fredda.

Attenzione! Se un colore misto è stato impostato tramite i tasti 5 o 6, questa impostazione potrà essere perduta in seguito alla regolazione della luminosità.

5 & 6. Regolatore di luminosità: la regolazione avviene gradualmente. I singoli stadi possono essere attivati singolarmente tramite una breve pressione dei tasti. Mantenendo premuto a lungo il tasto, viene raggiunta la luminosità massima o minima.

7. Modo: modalità di comando ciclica

1: Anello esterno e interno con luminosità 4000K 100%

2: Anello interno con luminosità 100% 4000K

3: Anello esterno con luminosità 100% 4000K

4: 2/4 Anello esterno con luminosità 100% 4000K

5: 2/4 Anello esterno con luminosità 100% 4000K

8. Luce notturna: se è stata impostata questa funzione, la luce notturna si accende, mentre l'illuminazione principale si spegne lentamente.

Descripción funcional sin mando a distancia

Si la luminaria se enciende por medio de un interruptor principal/interruptor de pared, se ajusta el último escenario de luz configurado con el mando a distancia (efecto memoria).

¡Atención! Si se ha apagado la luminaria por última vez con el mando a distancia, no se puede volver a encender mediante el interruptor de pared a causa del efecto memoria.

Descripción funcional con mando a distancia

El mando a distancia adjunto se puede aplicar universalmente para todas las luminarias de este modelo. Esto también significa que se pueden controlar varias luminarias con el mismo mando a distancia. No está previsto el control sincrónico de varias luminarias.

Manejo del mando a distancia

1. ON/OFF: La luminaria se enciende o apaga y se ajusta a una luminosidad del 100% después de volverse a encender. Se resetean todos los ajustes anteriores.

2. Brillo 4000K 100 %

3 & 4. White: ajuste cromático de blanco frío

Warm: ajuste cromático de blanco caliente

La regulación se efectúa mediante varios niveles. Pulsando brevemente, se ajustan los distintos niveles. Dejando pulsado el botón se alcanza el ajuste más caliente o más frío.

¡Atención! Si se ha ajustado un color mixto mediante los botones 5 y 6, se puede perder este ajuste al regular la luminosidad.

5 & 6. Regulador de luminosidad: La regulación se efectúa mediante varios niveles.

Pulsando brevemente, se ajustan los distintos niveles. Dejando pulsado el botón se alcanzan el máximo o el mínimo de luminosidad.

7. Modo: activación de modos cíclicos

1: Anillo exterior y anillo interior con brillo 4000K 100 %

2: Anillo interior con brillo 4000K 100 %

3: Anillo exterior con brillo 4000K 100 %

4: 2/4 Anillo exterior con brillo 4000K 100 %

5: 2/4 Anillo exterior con brillo 4000K 100 %

8. Luz nocturna: Se enciende la luz nocturna y se extingue lentamente la iluminación principal cuando esta se haya encendido previamente.

Opis działania światła bez pilota

Jeśli światło jest włączone przez wyłącznik główny / przełącznik ścienny, urządzenie zapewnia scenariusz oświetlenia, który został ostatnio ustawiony za pomocą pilota zdalnego sterowania (efekt pamięci).

Uwaga! Jeśli światło zostało ostatnio wyłączone za pomocą pilota, nie można go ponownie włączyć za pomocą wyłącznika ściennego ze względu na efekt pamięci.

Opis działania światła z pilotem

Dołączony pilot może być stosowany uniwersalnie do wszystkich świateł tego typu. Oznacza to również, że można sterować wieloma światłami za pomocą tego samego pilota. Synchroniczne sterowanie wieloma światłami nie jest zamierzone.

Działanie pilota

1. WŁ/WYŁ: Światło zostaje włączone lub wyłączone.

Po ponownym włączeniu się dostosowuje się do 100% jasności. Poprzednie ustawienia zostają zresetowane.

2. Jasność 100%- 4000K

3 & 4. Białe: Ustawienie koloru: zimny biały

Ustawienie koloru: ciepły biały

Regulacja jasności odbywa się etapowo. Naciskając przyciski przez krótki czas, można sterować poszczególnymi etapami.

Naciśnięcie przycisku na stałe spowoduje ustawienie najcieplejszego lub najzimniejszego koloru.

Uwaga! Ustawienie mieszanego odcienia za pomocą przycisków 5 lub 6 może zostać utracone podczas regulacji jasności.

5 & 6. Regulator jasności: Regulacja jasności odbywa się etapowo. Naciskając przycisk przez krótki czas, można sterować poszczególnymi etapami. Naciśnięcie przycisku na stałe powoduje osiągnięcie maksymalnej lub minimalnej jasności.

7. Tryb: Przełączanie trybów cyklicznych

1: Pierścień zewnętrzny i pierścień wewnętrzny o jasności 100%- 4000K

2: Pierścień wewnętrzny o jasności 100%- 4000K

3: Pierścień zewnętrzny o jasności 100%- 4000K

4: 2/4 Pierścień zewnętrzny o jasności 100%- 4000K

5: 2/4 Pierścień zewnętrzny o jasności 100%- 4000K

8. Światło nocne: Zostaje włączone światło nocne. Główne światło powoli zanika, jeśli zostało wcześniej włączone.

Kuvaus siitä, miten valaisin toimii ilman kaukosäädintä

Jos valaisin on kytketty päälle pääkytkimestä / seinäkytkimestä, niin laite käyttää valaistusskenaariota, joka on viimeksi asetettu kaukosäätimestä (muistitoiminto).

Huomio! Jos valo sammutettiin viimeksi kaukosäätimellä, sitä ei muistitoiminnon takia voi kytkeä päälle seinäkytkimestä.

Kuvaus siitä, miten valaisin toimii kaukosäätimen kanssa

Mukana toimitettua kaukosäädintä voidaan käyttää yleismallisesti kaikille tämän tyyppisille valaisimille. Tämä tarkoittaa myös sitä, että useita valaisimia voidaan ohjata samalla kaukosäätimellä. Synkroninen, useamman valaisimen ohjaus ei ole tarkoitettua.

Kaukosäätimen käyttö

1. ON/OFF (päälle/pois): Valaisin kytkeytyy kokonaan päälle/pois.

Kun se kytketään uudelleen päälle, se säätyy 100 % kirkkauteen. Kaikki aiemmat asetukset nollataan.

2. Kirkkaus 100 % 4000K

3 & 4. Valkoinen: Väriasetus - kylmä valkoinen

lämmin: Väriasetus - lämmin valkoinen

Säätö tapahtuu vaiheittain. Painamalla lyhyen aikaa on mahdollista ohjata yksittäisiä vaiheita.

Painamalla painiketta jatkuvasti aiheuttaa lämpimimmän tai kylmimmän valoasetuksen valinnan.

Huomio! Jos sekoitettu sävy on asetettu painikkeiden 5 ja/tai 6 avulla, asetusta voi kadota, kun kirkkautta säädetään.

5 & 6. Kirkkauden säätö: Säätö tapahtuu vaiheittain. Painamalla lyhyen aikaa

on mahdollista ohjata yksittäisiä vaiheita. Painamalla painiketta jatkuvasti aiheuttaa maksimi- tai minimikirkkauden saavuttamisen.

7. Tila: Syklisten tilojen kytkin

1: Ulkorengas ja sisärengas, joiden kirkkaus 4000K 100 %

2: Sisärengas, jonka kirkkaus 100 % 4000K

3: Ulkorengas, jonka kirkkaus 100 % 4000K

4: 2/4 Ulkorengas, jonka kirkkaus 100 % 4000K

5: 2/4 Ulkorengas, jonka kirkkaus 100 % 4000K

8. Yövalo: Yövalo kytkeytyy päälle. Päävalaisin himmenee hitaasti, jos se oli aiemmin kytkettynä päälle.

Popis toho, jak světlo funguje bez jednotky dálkového ovládání

Pokud je světlo zapnuto prostřednictvím hlavního vypínače / vypínače na zdi, jednotka zajistí ten scénář osvětlení, který byl prostřednictvím jednotky dálkového ovládání zadán naposledy (paměťový efekt).

Pozor! V případě, že bylo světlo naposledy vypnuto prostřednictvím dálkového ovladače, nemůže být kvůli paměťovému efektu znovu zapnuto vypínačem na zdi.

Popis toho, jak světlo funguje s jednotkou dálkového ovládání

Přiložený dálkový ovladač je možno univerzálně používat pro všechna světla tohoto typu. Také to znamená, že stejným dálkovým ovladačem lze ovládat více světel.

Synchronní ovládání několika světel není účelem.

Funkce dálkového ovladače

1. ON/OFF: Světlo je zapnuto / úplně vypnuto.

Po opakovaném zapnutí se nastaví na 100% jas. Všechna předchozí nastavení jsou obnovena.

2. Jas 100 % 4000 K

3 & 4. Bílá: Nastavení barev - studená bílá

Teplá: Nastavení barev - teplá bílá

Nastavení probíhá v několika fázích. Jednotlivé fáze je možno ovládat krátkodobým stiskem. Trvalý stisk tlačítka vyústí v dosažení nastavení nejteplejších a nejchladnějších barev.

Pozor! Pokud byl prostřednictvím tlačítek 5 a 6 nastaven smíšený stín, toto nastavení může být při nastavování jasu ztraceno.

5 & 6. Regulátor jasu: Nastavení probíhá v několika fázích. Jednotlivé fáze je možno ovládat krátkodobým stiskem. Trvalý stisk tlačítka vede k dosažení maximálního nebo minimálního jasu.

7. Režim: Přepínač cyklických režimů

1: Vnější a vnitřní prstenec s jasnem 4000 K 100 %

2: Vnitřní prstenec s jasnem 100 % 4000 K

3: Vnější prstenec s jasnem 100 % 4000 K

4: 2/4 Vnější prstenec s jasnem 100 % 4000 K

5: 2/4 Vnější prstenec s jasnem 100 % 4000 K

8. Noční světlo: Noční světlo je zapnuto. Pokud bylo hlavní světlo předtím zapnuto, pomalu se stmívá.

Описание работы светильника без пульта дистанционного управления

Если включение светильника производится с помощью главного / настенного выключателя, активируются настройки освещения, заданные в последний раз на пульте дистанционного управления («эффект памяти»).

Внимание! Если светильник в последний раз был выключен с помощью пульта дистанционного управления, его нельзя включить с помощью настенного выключателя ввиду сохранения соответствующей операции в памяти.

Описание работы светильника с пультом дистанционного управления

Входящий в комплект поставки универсальный дистанционный пульт управления может использоваться для всех светильников данного типа. При этом с его помощью можно контролировать работу нескольких светильников. Синхронное управление несколькими осветительными устройствами не предусматривается.

Порядок работы с пультом дистанционного управления

1. ON/OFF (ВКЛ/ВЫКЛ): Включение и выключение устройства.

После повторного включения уровень освещения (яркость) устанавливается на 100%. Все предыдущие настройки сбрасываются.

2. Яркость 100% 4000К

3 & 4. Белый: Настройка цвета - холодный белый

Теплый: Настройка цвета - теплый белый

В данном изделии реализована возможность ступенчатого регулирования.

Кратковременное нажатие данной кнопки позволяет контролировать отдельные этапы процесса регулирования. Длительное нажатие указанной кнопки позволяет установить

Внимание! При установке смешанного режима свечения с помощью кнопок 5 и / или 6 данная настройка может быть потеряна в случае регулирования яркости освещения.

5 & 6. Регулятор интенсивности освещения: В данном изделии реализована возможность ступенчатого регулирования. Кратковременное нажатие кнопки позволяет контролировать отдельные этапы процесса регулирования. Длительное нажатие указанной кнопки позволяет

7.Режим: Циклическое переключение режимов

1: Наружное и внутреннее кольца с яркостью 100% 4000К

2: Внутреннее кольцо с яркостью 100% 4000К

3: Наружное кольцо с яркостью 100% 4000К

4: 2/4 Наружное кольцо с яркостью 100% 4000К

5: 2/4 Наружное кольцо с яркостью 100% 4000К

8. Ночное освещение: Включение режима ночного освещения. Интенсивность освещения основной лампы постепенно уменьшается в случае, если она была включена до момента

Περιγραφή του τρόπου λειτουργίας του φωτιστικού σώματος χωρίς την μονάδα

Εάν το φωτιστικό σώμα ενεργοποιείται μέσω του γενικού διακόπτη / επιτοίχιου διακόπτη, η μονάδα παρέχει το σενάριο φωτισμού που είχε οριστεί κατά την τελευταία χρήση της μονάδας απομακρυσμένου ελέγχου (λειτουργία μνήμης).

Προσοχή! Εάν το φωτιστικό σώμα είχε απενεργοποιηθεί μέσω της μονάδας απομακρυσμένου ελέγχου, δεν μπορεί να ενεργοποιηθεί ξανά μέσω του επιτοίχιου διακόπτη λόγω της λειτουργίας μνήμης.

Περιγραφή του τρόπου λειτουργίας του φωτιστικού σώματος με την μονάδα απομακρυσμένου

Η συνοδευτική μονάδα απομακρυσμένου ελέγχου μπορεί να χρησιμοποιηθεί γενικά για όλα τα φωτιστικά σώματα αυτού του τύπου. Αυτό σημαίνει επίσης ότι ο έλεγχος πολλών φωτιστικών σωμάτων είναι δυνατός με την ίδια μονάδα απομακρυσμένου ελέγχου. Δεν προβλέπεται ο συγχρονισμένος έλεγχος πολλών φωτιστικών σωμάτων.

Λειτουργία του τηλεχειριστηρίου

1. ON/OFF: Το φωτιστικό σώμα ανάβει/σβήνει πλήρως.

Αφού ενεργοποιηθεί εκ νέου, προσαρμόζεται σε φωτεινότητα 100%. Όλες οι προηγούμενες ρυθμίσεις επαναφέρονται.

2. Φωτεινότητα 100% 4000K

3 & 4. Λευκό: Ρύθμιση χρώματος - ψυχρό λευκό

Θερμό: Ρύθμιση χρώματος - θερμό λευκό

Η ρύθμιση πραγματοποιείται σε στάδια. Με σύντομο πάτημα είναι δυνατός ο έλεγχος των πιμέρους σταδίων. Με παρατεταμένο πάτημα επιτυγχάνεται η ρύθμιση στο θερμότερο ή υχρότερο δυνατό χρώμα.

Προσοχή! Εάν είχε οριστεί μια μικτή σκίαση μέσω των πλήκτρων 5 και/ή 6, η εν λόγω ρύθμιση μπορεί να χαθεί κατά τη ρύθμιση της φωτεινότητας.

5 & 6. Ρυθμιστής φωτεινότητας: Η ρύθμιση πραγματοποιείται σε στάδια. Με σύντομο πάτημα είναι δυνατός ο έλεγχος των επιμέρους σταδίων. Με παρατεταμένο πάτημα επιτυγχάνεται η μέγιστη ή η ελάχιστη δυνατή φωτεινότητα.

7. Λειτουργία: Διακόπτης κυκλικής λειτουργίας

1: Εξωτερικός και εσωτερικός δακτύλιος 4000K με φωτεινότητα 100%

2: Εσωτερικός δακτύλιος με φωτεινότητα 100% 4000K

3: Εξωτερικός δακτύλιος με φωτεινότητα 100% 4000K

4: 2/4 Εξωτερικός δακτύλιος με φωτεινότητα 100% 4000K

5: 2/4 Εξωτερικός δακτύλιος με φωτεινότητα 100% 4000K

8. Φως νυκτός: Το φως νυκτός είναι ενεργοποιημένο. Το κύριο φως εξασθενεί σιγά-σιγά, εφόσον είχε ενεργοποιηθεί προηγουμένως.

Descrierea modului în care funcționează lampa fără unitatea de control la distanță

Dacă lumina este aprinsă de la întrerupătorul principal/de perete, unitatea va furniza secvența de iluminare care a fost setată la ultima folosire a telecomenzii (efect de memorare).

Atenție! Dacă lumina a fost stinsă din telecomandă, nu poate fi aprinsă din nou de la întrerupătorul de perete datorită efectului de memorare.

Descrierea modului în care funcționează lampa cu unitatea de control la distanță (telecomandă)

Telecomanda inclusă poate fi utilizată universal, pentru toate lămpile de acest tip. Aceasta înseamnă și că se pot opera mai multe lămpi cu aceeași telecomandă.

Nu este destinată controlului sincronizat al mai multor lămpi.

Utilizarea telecomenzii

1. ON/OFF: Lampa este pornită/închisă complet.

Când o porniți din nou, ajustați la luminozitate 100%. Toate setările anterioare sunt restabilite.

2. Luminozitate de 4000 K la 100%

3 & 4. White: Setarea culorilor alb rece

Warm: Reglarea culorii cald alb

Ajustarea se efectuează în etape. Apăsând scurt, este posibil controlul etapelor, individual.

Apăsând lung, se obține setarea culorii la mai rece sau mai cald.

Atenție! Dacă a fost setat un amestec de nuanțe prin butonul 5 sau 6, această setare poate fi pierdută atunci când ajustăm luminozitatea.

5 & 6. Regulator de luminozitate: Ajustarea se efectuează în etape. Apăsând pentru un timp scurt, aveți posibilitatea să controlați etapele, individual. Apăsând butonul continuu, se obține luminozitate maximă sau minimă.

7. Mod: Comutarea modurilor ciclice

1: Cercul exterior și cercul interior cu luminozitatea de 4000 K la 100%

2: Cercul interior cu luminozitatea de 4000 K la 100%

3: Cercul exterior cu luminozitatea de 4000 K la 100%

4: 2/4 Cercul exterior cu luminozitatea de 4000 K la 100%

5: 2/4 Cercul exterior cu luminozitatea de 4000 K la 100%

8. Iluminat pe timp de noapte - Lumina de noapte este pornită. Lumina principală slăbește încet, dacă a fost pornită anterior.

Описание как работи осветлението без дистанционното управление

Ако се включи чрез главния/стенния ключ, осветителният прибор изпълнява режима на осветление на който последно е настроен от дистанционното управление (ефект на запаметяване).

Внимание! Ако при последното изключване осветлението е било изключено от дистанционното управление, то не може да бъде включено отново от стенния ключ поради ефекта на запаметяване.

Описание как работи осветлението с дистанционното управление

Включеното в комплекта дистанционно управление е универсално и може да се използва за всички осветителни прибори от този тип. Това означава също, че с едно и също дистанционно управление могат да се управляват няколко осветителни прибора. Синхронно управление на няколко осветителни тела не е предвидено.

Работа с дистанционното управление

1. ON/OFF (ВКЛ./ИЗКЛ.): Осветлението се включва и изключва напълно.

След като се включи отново, яркостта е настроена на 100%. Всички предишни настройки се нулират.

2. Яркост 100% 4000К

3 & 4. Бяло: Цветова настройка – студено бяло

Топло: Цветова настройка – топло бяло

Регулирането се извършва на етапи. Посредством натискане за кратко, могат да се контролират отделните етапи. Продължителното натискане на бутона води до достигане на най-топлата или най-студената цветова настройка.

Внимание! Ако чрез бутони 5 и/или 6 е зададен смесен цветови нюанс, тази настройка може да бъде изгубена, когато се регулира яркостта.

5 & 6. Регулатор на яркостта: Регулирането се извършва на етапи. Посредством натискане за кратко, могат да се контролират отделните етапи. Продължителното натискане на бутона води до достигане на максималната или минималната яркост.

7. Режим: Циклично превключване на режимите

1: Външен пръстен и вътрешен пръстен с яркост 4000К 100%

2: Вътрешен пръстен с яркост 100% 4000К

3: Външен пръстен с яркост 100% 4000К

4: 2/4 Външен пръстен с яркост 100% 4000К

5: 2/4 Външен пръстен с яркост 100% 4000К

8. Нощна светлина: Включва се нощна светлина. Основната светлина бавно се намалява, ако по-рано е била включена.

Işığın uzaktan kumanda ünitesi olmadan nasıl çalıştığına açıklaması

Işık, ana şalter / duvar şalteri üzerinden açılırsa ünite, uzaktan kumanda kullanılarak en son ayarlanan aydınlatma durumunu sunar (bellek etkisi).

Dikkat! Işık son olarak uzaktan kumandayla kapatılmışsa bellek etkisinden dolayı duvar şalteri üzerinden tekrar açılmaz.

Işığın uzaktan kumanda ünitesiyle nasıl çalıştığına açıklaması

İlişikteki uzaktan kumanda ünitesi, bu tip tüm ışıklar için evrensel olarak kullanılabilir. Bu, birçok ışığın aynı uzaktan kumanda ile kontrol edilebildiği anlamına da gelir.

Birkaç ışığın eş zamanlı kontrolü tasarlanmamıştır.

Uzaktan kumandanın çalışması

1. AÇIK/KAPALI: Işık tamamen açık/kapalı.

Tekrar açıldıktan sonra %100 parlaklığa ayarlanır. Önceki bütün ayarlar sıfırlanır.

2. Parlaklık %100 4000K

3 & 4. Beyaz: Renk ayarı - soğuk beyaz

Sıcak: Renk ayarı - sıcak beyaz

Ayar, kademeli olarak yapılır. Kısa bir süre için basılarak bireysel aşamaları kontrol etmek mümkündür. Düğmeye sürekli olarak basılması, en sıcak veya en soğuk renk ayarına ulaşılmasını sağlar.

Dikkat! 5 ve/veya 6 düğmeleriyle karışık bir renk tonu ayarlanmışsa, parlaklık ayarlanırken bu ayar kaybolabilir.

5 & 6. Parlaklık düzenleyici: Ayar, kademeli olarak yapılır. Kısa bir süre için basarak, bireysel aşamaları kontrol etmek mümkündür. Düğmeye sürekli olarak basılması, maksimum veya minimum parlaklığa ulaşılmasıyla sonuçlanır.

7.Mod: Döngüsel modlar anahtarı

1: %100 parlaklığa sahip 4000K dış halka ve iç halka

2: 4000 K %100 parlaklığa sahip iç halka

3: 4000K %100 parlaklığa sahip dış halka

4: 2/4 4000K %100 parlaklığa sahip dış halka

5: 2/4 4000K %100 parlaklığa sahip dış halka

8. Gece lambası: Gece lambası açıldı. Ana ışık, önceden açılmışsa yavaşça söner.

A lámpatest távvezérlő nélküli használatának bemutatása

A fő-/fali kapcsolóról való bekapcsolás esetén a lámpatest abban a világítási módban kezd működni, amelyet a távvezérlő segítségével utoljára beállított (memória hatás).

Figyelem! Ha a lámpatestet legutóbb a távvezérlővel kapcsolta ki, akkor a memória hatás miatt nem kapcsolható be a fali kapcsolóval.

A lámpatest távvezérlővel való használatának bemutatása

A mellékelt távvezérlő minden ilyen típusú lámpatesttel használható. Ez azt jelenti, hogy ugyanazzal a távvezérlővel több lámpatest is vezérelhető.

Több lámpatest egyidejű vezérlésére nincs lehetőség.

A távvezérlő használata

1. BE/KI: A lámpatest teljes be-/kikapcsolása.

Ismételt bekapcsolást követően a lámpatest 100%-os fényerővel világít. Valamennyi előző beállítás visszaállításra kerül.

2. 100% fényerősségen 4000 K

3 & 4. Fehér: színbeállítás – hideg fehér

Meleg: színbeállítás – meleg fehér

A beállítás lépésekben történik. Rövid gombnyomással lehetőség van az egyes fokozatok vezérlésére. A gomb nyomva tartása lehetővé teszi a legmelegebb vagy leghidegebb színbeállítás elérését.

Figyelem! Ha az 5-ös és/vagy 6-og gombokkal kevert színárnyalatot állított be, akkor ez a beállítás elveszhet a fényerő beállításakor.

5 & 6. A fényerő szabályozása: A beállítás lépésekben történik. Rövid gombnyomással lehetőség van az egyes fokozatok vezérlésére. A gomb nyomva tartása lehetővé teszi a maximális vagy minimális fényerő elérését.

7. Üzem mód: Üzem módok közötti ciklikus váltás

1: 100%-os fényerő esetén a külső gyűrű és a belső gyűrű színhőmérséklete 4000 K.

2: 100%-os fényerő esetén a belső gyűrű színhőmérséklete 4000 K.

3: 100%-os fényerő esetén a külső gyűrű színhőmérséklete 4000 K.

4: 2/4 100%-os fényerő esetén a külső gyűrű színhőmérséklete 4000 K.

5: 2/4 100%-os fényerő esetén a külső gyűrű színhőmérséklete 4000 K.

8. Éjszakai fény: Az éjszakai fény bekapcsolása. Az elsődleges fény fokozatosan elhalványul, ha előzőleg be lett kapcsolva.

Beskrivning av hur lampan fungerar utan fjärrkontrollen

Om ljuset tänds genom huvud-/väggströmbrytaren kommer fjärrkontrollens senaste inställning ställas in (minnesfunktion).

OBS! Släcktes ljuset senast med fjärrkontrollen kan det inte tändas igen med väggströmbrytaren på grund av minneseffekten.

Beskrivning av hur lampan fungerar med fjärrkontrollen

Den medföljande fjärrkontrollen kan användas till alla lampor av den här typen. Det betyder också att flera lampor kan styras med samma fjärrkontroll.

Synkron kontroll av flera lampor avses inte.

Hur du använder fjärrkontrollen

1. PÅ/AV: Lampan tänds/släcks helt.

När den tänds igen justeras den till 100 % ljusstyrka. Alla tidigare inställningar raderas.

2. Ljusstyrka 100 % 4 000 K

3 & 4. Vit: Färginställning - kall vit

varm: Färginställning - varm vit

Justeringen görs i steg. Genom att trycka in under en kort stund är det möjligt att kontrollera de individuella stegen. Trycks knappen in permanent resulterar det i den varmaste eller kallaste färginställningen.

OBS! Om en blandad nyans har ställts in via knapparna 5 och/eller 6, förloras denna inställning vid justering av ljusstyrkan.

5 & 6. Reglering av ljusstyrka: Justeringen görs i steg. Genom att trycka in under en kort stund, är det möjligt att kontrollera de individuella stegen. Trycks knappen in permanent resulterar det i maximal eller minimal ljusstyrka.

7. Läge: Brytare för cykliska lägen

1: Ytter- och innerring med 4 000 K ljusstyrka 100 %

2: Innerring med ljusstyrkan 100 % 4 000 K

3: Yttering med ljusstyrka 100 % 4 000 K

4: 2/4 Yttering med ljusstyrka 100 % 4 000 K

5: 2/4 Yttering med ljusstyrka 100 % 4 000 K

8. Nattbelysning: Nattbelysningen tänds. Huvudljuset slocknar långsamt om det tidigare var tänd.

Opis rada svjetiljke bez daljinskog upravljača

Ako se svjetiljka uključi preko glavne sklopke / zidne sklopke, uređaj izvršava scenarij rasvjete koji je zadnji put podešen s pomoću daljinskog upravljača (efekt memorije).

Pozor! Ako je svjetiljka prethodno isključena s pomoću daljinskog upravljača, ne može se ponovno uključiti putem zidne sklopke zbog efekta memorije.

Opis rada svjetiljke s daljinskim upravljačem

Priloženi daljinski upravljač može se univerzalno upotrebljavati uz sve svjetiljke ove vrste. To također znači da istim daljinskim upravljačem možemo upravljati većim brojem svjetiljki. Nije predviđeno istodobno upravljanje većim brojem svjetiljki.

Rad daljinskog upravljača

1. UKLJUČENO/ISKLUČENO: Svjetiljka se u potpunosti uključuje/isključuje.

Nakon ponovnog uključivanja, podešava se na 100 % svjetline. Sve prethodne postavke vraćaju se na početne.

2. Svjetlina 100% 4000K

3 & 4. White (Bijela): Postavka boje – hladno bijela

Warm (Topla): Postavka boje – toplo bijela

Podešavanje se odvija u stadijima. Kratkim pritiskom moguće se upravljati pojedinačnim stadijima. Trajnim pritiskom gumba postiže se najtoplija ili najhladnija postavka boje.

Pozor! Ako je miješana nijansa podešena putem gumba 5 i/ili 6, ova se postavka može izgubiti pri podešavanju svjetline.

5 & 6. Regulator svjetline: Podešavanje se odvija u stadijima. Kratkim pritiskom moguće se upravljati pojedinačnim stadijima. Trajnim pritiskom gumba postiže se maksimalna ili minimalna svjetlina.

7. Način rada: Sklopka s cikličnim režimom rada

1: Vanjski prsten i unutarnji prsten s 4000K svjetline 100%

2: Unutarnji prsten sa svjetlinom 100% 4000K

3: Vanjski prsten sa svjetlinom 100% 4000K

4: 2/4 Vanjski prsten sa svjetlinom 100% 4000K

5: 2/4 Vanjski prsten sa svjetlinom 100% 4000K

8. Noćno svjetlo: Uključeno je noćno svjetlo. Ako je prethodno bilo uključeno, glavno se svjetlo polako gasi.

Opis delovanja luči brez enote za daljinsko upravljanje

Če se luč prižge s pomočjo glavnega stikala/stenskega stikala, enota omogoča isti scenarij osvetlitve, kot je bil nastavljen ob zadnji uporabi enote za daljinsko upravljanje (spominski učinek).

Pozor! Če je bila luč ob zadnji uporabi ugasnjena z uporabo enote za daljinsko upravljanje, je zaradi spominskega učinka ne morete ponovno prižgati z uporabo stenskega stikala.

Opis delovanja luči z enoto za daljinsko upravljanje

Priložena enota za daljinsko upravljanje se lahko uporabi univerzalno za vse tovrstne luči. To pomeni tudi, da se lahko z isto enoto za daljinsko upravljanje nadzira več luči. Sinhrono nadziranje več luči ni namerno.

Delovanje daljinskega upravljalnika

1. VKLOP/IZKLOP: Luč je popolnoma prižgana/ugasnjena.

Ko jo ponovno prižgete, se nastavi na 100 % svetlost. Vse predhodne nastavitve se ponastavijo.

2. Svetlost 100 % 4000 K

3 & 4. Bela: Nastavitev barve – hladna bela

Topla: Nastavitev barve – topla bela

Prilagoditev se odvija po stopnjah. Če pritiskate na gumb krajši čas, lahko tako nadzorujete posamezne stopnje. Če na gumb pritiskate dlje časa, se doseže najtoplejša ali najhladnejša barvna nastavitev.

Pozor! Če ste z gumbom 5 in/ali 6 nastavili mešano osenčenje, se ta nastavitev lahko izgubi ob prilagoditvi svetlosti.

5 & 6. Uravnavanje svetlosti: Prilagoditev se odvija po stopnjah. Če pritiskate na gumb za krajši čas, lahko tako nadzorujete posamezne stopnje. Če na gumb pritisnete za dlje časa, se doseže minimalna ali maksimalna svetlost.

7. Način: Stikalo za ciklične načine

1: Zunanji krog in notranji krog s 4000 K, svetlost 100 %

2: Notranji krog s svetlostjo 100 %, 4000 K

3: Zunanji krog s svetlostjo 100 %, 4000 K

4: 2/4 Zunanji krog s svetlostjo 100 %, 4000 K

5: 2/4 Zunanji krog s svetlostjo 100 %, 4000 K

8. Nočna luč: Nočna luč se prižge. Če je bila glavna luč prej prižgana, se počasi zatemni.

Popis toho, ako svetlo funguje bez diaľkového ovládača

Ak je svetlo zapnuté prostredníctvom hlavného spínača/nástenného spínača, prístroj poskytne variant osvetlenia, ktorý bol nastavený pomocou diaľkového ovládača (pamäťový efekt).

Pozor! Ak bolo svetlo vypnuté pomocou diaľkového ovládača, nie je možné ho znova zapnúť pomocou nástenného spínača kvôli pamäťovému efektu.

Popis toho, ako svetlo funguje s diaľkovým ovládačom

Priložené diaľkové ovládanie sa dá univerzálne použiť pre všetky svetlá tohto typu. To tiež znamená, že pomocou rovnakého ovládača možno ovládať niekoľko svetiel. Nie je určené na synchrónne ovládanie viacerých svetiel.

Obsluha diaľkového ovládača

1. ZAP/VYP: Svetlo sa úplne zapne/vypne.

Po opätovnom zapnutí sa nastaví na 100% jas. Všetky predchádzajúce nastavenia sa resetujú.

2. Jas 100 % 4000K

3 & 4. Biela: Nastavenie farieb – studená biela

Teplá: Nastavenie farieb – teplá biela

Nastavenie sa uskutočňuje v stupňoch. Krátkym stlačením je možné ovládať jednotlivé stupne.

Dlhším stlačením tlačidla dosiahnete najteplejšie alebo najstudenšie nastavenie farby.

Pozor! Ak je pomocou tlačidiel 5 a/alebo 6 nastavený zmiešaný odtieň, toto nastavenie sa môže stratiť pri nastavení jasu.

5 & 6. Regulátor jasu: Nastavenie sa uskutočňuje v stupňoch. Krátkym stlačením je možné ovládať jednotlivé stupne. Dlhším stlačením tlačidla dôjde k dosiahnutiu maximálneho alebo minimálneho jasu.

7. Režim: Spínač cyklických režimov

1: Vonkajší prstenec a vnútorný prstenec s 4000K jasom 100 %

2: Vnútorný prstenec s jasom 100 % 4000K

3: Vonkajší prstenec s jasom 100 % 4000K

4: 2/4 Vonkajší prstenec s jasom 100 % 4000K

5: 2/4 Vonkajší prstenec s jasom 100 % 4000K

8. Nočné svetlo: Je zapnuté nočné svetlo. Hlavné svetlo sa pomaly stlmí, ak bolo predtým zapnuté.

Descrição de como a luz funciona sem a unidade de controlo remoto

Se a luz for ligada através do interruptor principal / interruptor de parede, a unidade fornece o cenário de iluminação definido da última vez em que a unidade de controlo remoto foi usada (efeito de memória).

Atenção! Se na última vez a luz tiver sido desligada através da unidade de controlo remoto, não pode voltar a ser ligada através do interruptor de parede, devido ao efeito de memória.

Descrição de como a luz funciona com a unidade de controlo remoto

A unidade de controlo remoto anexada pode ser usada universalmente para todas as luzes deste tipo. Isto também significa que várias luzes podem ser controladas com a mesma unidade de controlo remoto. O Controlo sincronizado de várias luzes não é intencional.

Operação do controlo remoto

1. LIGADO/DESLIGADO: A luz está completamente ligada/desligada.

Depois de ser ligada novamente, ajusta-se para 100% de brilho. Todas as definições anteriores são repostas.

2. Brilho 100% 4000K

3 & 4. Branco: Definição de cor - branco frio
quente: Definição de cor - branco quente

O ajuste ocorre por etapas. Premindo por um curto período de tempo, é possível controlar as fases individuais. Premir o botão permanentemente resulta na definição de cor mais fraca ou mais fria.

Atenção! Se tiver sido definida uma tonalidade mista através dos botões 5 e/ou 6, esta definição pode ser perdida ao ajustar a luminosidade.

5 & 6. Regulador de brilho: O ajuste ocorre por etapas. Premindo por um curto período de tempo, é possível controlar as fases individuais. Premir o botão permanentemente resulta no brilho máximo ou mínimo.

7. Modo: Interruptor de modos cíclicos

1: Anel exterior e anel interior com 4000K de brilho 100%.

2: Anel interior com brilho 100% 4000K

3: Anel exterior com brilho 100% 4000K

4: 2/4 Anel exterior com brilho 100% 4000K

5: 2/4 Anel exterior com brilho 100% 4000K

8. Luz noturna: A luz noturna está ligada. A luz principal apaga-se lentamente se tiver sido ligada anteriormente.

Opis kako svjetlo radi bez daljinskog upravljača

Ako se svjetlo pali preko glavnog prekidača / zidnog prekidača, jedinica daje svjetlosni scenario koji je zadnji put podešen daljinskim upravljačem (memorijski efekat).

Pažnja! Ako je svjetlo zadnji put ugašeno daljinskim upravljačem, ne može se ponovo upaliti zidnim prekidačem zbog memorijskog efekta.

Opis kako svjetlo radi sa daljinskim upravljačem

Priloženi daljinski upravljač može se univerzalno koristiti za sva svjetla ovog tipa. Ovo također znači da se sa više svjetala može upravljati istim daljinskim upravljačem.

Sinhronizovano upravljanje sa više svjetala nije planirano.

Rad sa daljinskim upravljačem

1. UKLJUČENO/ISKLJUČENO: Svjetlo je potpuno uključeno/isključeno.

Nakon ponovnog paljenja podešava se na 100% jačine svjetla. Sva prethodna podešavanja su resetovana.

2. Svjetlina 100% 4000K

3 & 4. Bijelo: Podešavanje boje – hladno bijela

Toplo: Podešavanje boje – toplo bijela

Podešavanje se odvija u etapama. Pritiskom na kratak period, moguće je upravljati pojedinim etapama. Stalnim pritiskom na dugme dostiže se najtoplija ili najhladnija boja svjetla.

Pažnja! Ako je podešena mješovita nijansa pomoću dugmadi 5 i/ili 6, ovo podešavanje se može izgubiti tokom podešavanja jačine svjetla.

5 & 6. Regulator jačine svjetla: Podešavanje se odvija u etapama. Pritiskom na kratak period, moguće je kontrolisati pojedine etape. Stalnim pritiskom na dugme dostiže se maksimalna ili minimalna jačina svjetla.

7. Način rada: Prekidač za ciklične načine rada

1: Vanjski prsten i unutrašnji prsten sa 4000K svjetlinom 100%

2: Unutrašnji prsten sa svjetlinom 100% 4000K

3: Vanjski prsten sa svjetlinom 100% 4000K

4: 2/4 Vanjski prsten sa svjetlinom 100% 4000K

5: 2/4 Vanjski prsten sa svjetlinom 100% 4000K

8. Noćno svjetlo: Noćno svjetlo je upaljeno. Glavno svjetlo se polako gasi ako je prethodno upaljeno.

Aprašymas, kaip šviesa veikia be nuotolinio valdymo pultu

Jei šviesa įjungiama per pagrindinį jungiklį / sienos jungiklį, įrenginio šviesa yra ta, kuri paskutinį kartą buvo nustatyta nuotolinio valdymo pultu (atminties efektas).

Dėmesio! Jei šviesa paskutinį kartą buvo išjungta naudojant nuotolinio valdymo pultą, dėl atminties efekto ji negali būti vėl įjungta per sienos jungiklį.

Aprašymas, kaip šviesa veikia su nuotolinio valdymo pultu

Komplekte esantis nuotolinio valdymo pultas gali būti naudojamas visiems šio tipo apšvietimams. Tai taip pat reiškia, kad keli apšvietimai gali būti valdomi tuo pačiu nuotolinio valdymo pultu. Sinchroninis kelių apšvietimų valdymas nėra numatytas.

Nuotolinio pulto valdymas

1. ĮJ./IŠJ.: Šviesa yra visiškai įjungiama / išjungiama.

Vėl įjungus, šviesa yra 100 % ryškumo. Iš naujo nustatomi visi ankstesni nustatymai.

2. Šviesumas 100% 4000K

3 & 4. Balta: Spalvos nustatymas – šalta balta

Šilta: Spalvos nustatymas – šilta balta

Reguliavimas vyksta etapais. Trumpai paspaudus, galima valdyti individualius etapus. Nuolat spausdami mygtuką, nustatysite spalvą nuo šilčiausios iki šalčiausios.

Dėmesio! Jei su 5 ir (arba) 6 mygtukais buvo nustatytas mišrus atspalvis, šis nustatymas prarandamas, kai reguliuojamas ryškumas.

5 & 6. Ryškumo regulatorius: Reguliavimas vyksta etapais. Trumpai paspaudus, galima valdyti individualius etapus. Nuolat spausdami mygtuką, nustatysite didžiausią arba mažiausią ryškumą.

7. Režimas: Ciklinių režimų jungiklis

1: Išorinis žiedas ir vidinis žiedas su 4000K šviesumu 100%

2: Vidinis žiedas su ryškumu 100% 4000K

3: Išorinis žiedas su ryškumu 100% 4000K

4: 2/4 Išorinis žiedas su ryškumu 100% 4000K

5: 2/4 Išorinis žiedas su ryškumu 100% 4000K

8. Naktinė šviesa: Naktinė šviesa įjungta. Pagrindinė šviesa palengva tamsėja, jei ji buvo prieš tai įjungta.

Valgusti kasutamine ilma kaugjuhtimispuldita

Valgusti sisselülitamisel pealüliti / seinalüliti kaudu käivitub viimati kaugjuhtimispuldi kaudu valitud valgustusolek (mälu efekt).

Tähelepanu! Kui valgusti lülitati viimati välja kaugjuhtimispuldi abil, siis ei saa seda mälu efekti tõttu seinalüliti abil sisse lülitada.

Valgusti kasutamine kaugjuhtimispuldi kasutamisel

Kaasasolevat kaugjuhtimispulti saab kasutada universaalselt kõikide seda tüüpi valgustitega. See tähendab ka, et mitut valgustit saab juhtida ühe kaugjuhtimispuldiga. Mitme valgusti sünkroonne juhtimine ei ole taotluslik.

Kaugjuhtimispuldi kasutamine

1. SISSE/VÄLJA: valgusti lülitub täielikult sisse/välja.

Pärast sisselülitamist reguleeritakse valgusti 100% heledusele. Kõik eelnevad seaded lähtestatakse.

2. Heledus 100% 4000K

3 & 4. Valge: värvitoon – külm valge.

Soe: värvitoon – soe valge.

Reguleerimine toimub astmeliselt. Lühiajaliselt vajutades saab heledust juhtida üksikute astmete kaupa. Nupu püsiv vajutamine annab tulemuseks maksimaalselt sooja või külma värvitooni.

Tähelepanu! Kui nuppude 5 ja/või 6 abil on seadistatud segatud varjund, siis võib see seadistus heleduse reguleerimisel kaduma minna.

5 & 6. Heleduse regulaator: reguleerimine toimub astmeliselt. Lühiajaliselt vajutades saab heledust juhtida üksikute astmete kaupa. Nupu püsiv vajutamine annab tulemuseks maksimaalse või minimaalse heleduse.

7. Režiim: tsükliline režiimilüliti

1: Välise ja sisemise rõnga heledus 100% 4000K

2: Sisemise rõnga heledus 100% 4000K

3: Välise rõnga heledus 100% 4000K

4: 2/4 Välise rõnga heledus 100% 4000K

5: 2/4 Välise rõnga heledus 100% 4000K

8. Öövalgus: öövalgus lülitub sisse. Kui eelnevalt oli sisse lülitatud põhivalgusti, siis see hajub aeglaselt välja.

Beskrivelse af hvordan lyset fungerer uden anvendelse af fjernbetjeningen

Hvis lampen tændes via hovedafbryderen / vægkontakten, vil enheden automatisk vælge og gengive den lysopsætning, som sidst blev indstillet ved anvendelse af fjernbetjeningen (hukommelseeffekt).

Bemærk! Hvis lyset senest blev slukket via fjernbetjeningen, kan lyset ikke tændes igen via vægkontakten på grund af hukommelseffekten.

Beskrivelse af hvordan lyset fungerer ved hjælp af fjernbetjeningen

Den vedlagte fjernbetjening kan anvendes til alle slags lys af denne type. Det betyder også, at flere forskellige lys kan styres ved hjælp af den samme fjernbetjening.

Det er ikke formålet at opnå synkron styring af flere lys.

Betjening af fjernbetjeningen

1. TÆND/SLUK: Lyset tændes/slukkes helt.

Når lyset tændes igen tilpasses det til 100% lysstyrke. Alle tidligere indstillinger nulstilles.

2. Lysstyrke 100 % 4000K

3 & 4. Hvid: Farveindstilling - kold hvid

Varm: Farveindstilling - varm hvid

Ændringen foregår trinvis. Ved at trykke kortvarigt, er det muligt at styre de enkelte trin. Ved at holde knappen trykket ned, vil det bevirke at man opnår den enten varmeste eller koldeste farve indstilling.

Bemærk! Hvis man via knapperne 5 og/eller 6 har indstillet en blandet lysfarveindstilling, kan denne indstilling gå tabt, i forbindelse med justering af lysstyrken.

5 & 6. Lysstyrkeregulator: Ændringen foregår trinvis. Ved at trykke kortvarigt, er det muligt at styre de enkelte trin. Ved at holde knappen trykket ned, vil det bevirke at man enten opnår den maksimale eller minimale lysstyrke.

7. Tilstand: Cykliske tilstande kontakt

1: Yderring og inderring med 4000K lysstyrke 100 %

2: Inderring med lysstyrke 100 % 4000K

3: Yderring med lysstyrke 100 % 4000K

4: 2/4 Yderring med lysstyrke 100 % 4000K

5: 2/4 Yderring med lysstyrke 100 % 4000K

8. Natbelysning: Natbelysningen er tændt. Lyset dæmpes langsomt, hvis det allerede var tændt.

Beskrivelse av hvordan lyset fungerer uten fjernkontrollen

Hvis lyset slås på via hovedbryteren/veggbryteren, vil enheten bruke belysningsscenariet som sist ble angitt med fjernkontrollen (minneeffekt).

Merk! Hvis lyset sist ble slått av med fjernkontrollen kan det ikke slås på igjen med veggbryteren, dette på grunn av minnefunksjonen.

Beskrivelse av hvordan lyset fungerer med fjernkontrollen

Den medfølgende fjernkontrollen kan brukes universelt for alle lys av denne typen. Dette betyr også at flere lys kan betjenes med samme fjernkontroll. Synkron kontroll av flere lys er ikke tiltenkt.

Bruk av fjernkontrollen

1. PÅ/AV: Lyset blir slått helt på/av.

Etter å ha blitt slått på igjen, justeres det til 100 % lysstyrke. Alle tidligere innstillinger tilbakestilles.

2. Lysstyrke 100 % 4000K

3 & 4. Hvit: Fargeinnstilling - kald hvit

varm: Fargeinnstilling - varm hvit

Justeringen finner sted i stadier. Ved å trykke i en kort periode er det mulig å kontrollere de individuelle trinnene. Hold knappen inne for å oppnå varmeste eller kaldeste fargeinnstilling.

Merk! Hvis en blandet nyanse har blitt angitt med knapp 5 og/eller 6, kan denne innstillingen gå tapt når lysstyrken justeres.

5 & 6. Lysstyrke-regulator: Justeringen finner sted i stadier. Ved å trykke i en kort periode er det mulig å kontrollere de individuelle trinnene. Hold knappen inne for å oppnå maksimal eller minimal lysstyrke.

7. Modus: Syklusmodusbryter

1: Ytre ring og indre ring med 4000K lysstyrke 100 %

2: Indre ring med lysstyrke 100 % 4000K

3: Ytre ring med lysstyrke 100 % 4000K

4: 2/4 Ytre ring med lysstyrke 100 % 4000K

5: 2/4 Ytre ring med lysstyrke 100 % 4000K

8. Nattlys: Nattlyset slås på. Hovedlyset blir sakte dimmet hvis det var slått på.

Apraksts par to, kā gaismeklis darbojas bez tālvadības pults

Gaismeklis tiek ieslēgts ar galveno slēdzi/sienas slēdzi, tas darbojas tajā apgaismojuma kompozīcijā, kas ar tālvadības pults palīdzību uzstādīta kā pēdējā (atmiņas efekts).

Uzmanību! Ja gaismeklis pēdējoreiz tika izslēgts, izmantojot tālvadības pulti, atmiņas efekta dēļ to nevar atkal ieslēgt ar sienas slēdzi.

Apraksts par to, kā gaismeklis darbojas ar tālvadības pulti

Komplektā esošo tālvadības pulti var universāli izmantot visiem šī tipa gaismekļiem. Tas nozīmē arī, ka vairākus gaismekļus var vadīt ar vienu tālvadības pulti.

Sinhrona vairāku gaismekļu vadīšana nav paredzēta.

Tālvadības pults lietošana

1. ON/OFF (IESLĒGTS/IZSLĒGTS): Gaismeklis tiek ieslēgts/pilnīgi izslēgts.

Kad tiek ieslēgts atkārtoti, tas darbojas ar 100% spilgtumu. Visi iepriekšējie iestatījumi tiek atiestatīti.

2. Spilgtums 100% 4000K

3 & 4. Balts: Krāsas iestatījums - auksti balts

Silts: Krāsas iestatījums - silti balts

Regulēšana notiek pakāpju veidā. Īslaicīgi nospiežot, iespējams vadīt atsevišķās pakāpes. Ja poga tiek turēta nospiesta, tiek sasniegts siltākais vai aukstākais tonis.

Uzmanību! Ja, izmantojot pogas 5 un/vai 6, ir ticis iestatīts jaukts tonis, regulējot spilgtumu, šo iestatījumu var pazaudēt.

5 & 6. Spilgtuma regulēšana: Regulēšana notiek pakāpju veidā. Īslaicīgi nospiežot, iespējams vadīt atsevišķās pakāpes. Ja poga tiek turēta nospiesta, tiek sasniegts maksimālais vai minimālais spilgtums.

7. Režīms: Cikliska režīmu pārslēgšana

1: Ārējais aplis un iekšējais aplis ar 4000K spilgtumu 100%

2: Iekšējais aplis ar spilgtumu 100% 4000K

3: Ārējais aplis ar spilgtumu 100% 4000K

4: 2/4 Ārējais aplis ar spilgtumu 100% 4000K

5: 2/4 Ārējais aplis ar spilgtumu 100% 4000K

8. Nakts gaisma: Nakts gaisma tiek ieslēgta. Galvenā gaisma, ja tā iepriekš bijusi ieslēgta, lēni izdziest.

Opis funkcije bez daljinskog upravljača

Ako se svetiljka uključuje preko glavnog prekidača/zidnog prekidača, aktiviraće se scenario osvetljenja koji je poslednji podešen pomoću daljinskog upravljača (efekat memorije).

Pažnja! Ako je svetiljka poslednji put isključena daljinskim upravljačem, ona se usled efekta memorije ne može ponovo uključiti preko zidnog prekidača.

Opis funkcije sa daljinskim upravljačem

Priloženi daljinski upravljač se može koristiti univerzalno za sve svetiljke ovog tipa. To takođe znači da se više svetiljki može regulisati pomoću istog daljinskog upravljača.

Rukovanje daljinskim upravljačem

1. UKLJ/ISKLJ: Svetiljka se kompletno uključuje odn. isključuje i posle ponovnog uključivanja se podešava na osvetljenost od 100%. Sva prethodna podešavanja se resetuju.

2. Svetlost 100 % 4000K

3 & 4. White: podešavanje hladno bele boje

Warm: podešavanje tople bele boje

Regulacija se vrši postepeno. Kratkim pritiskom se mogu aktivirati pojedinačni stepeni. Trajnim pritiskanjem tastera se postiže najtoplije odn. Najhladnije podešavanje boje.

Pažnja! Ako je preko tastera 5 odn. 6 podešena mešovita boja, to podešavanje može da se izgubi pri regulaciji osvetljenosti.

5 & 6. Regulator osvetljenosti: Regulacija se vrši postepeno. Kratkim pritiskom se mogu aktivirati pojedinačni stepeni. Trajnim pritiskanjem tastera se postiže maksimum odn. minimum osvetljenosti.

7.Mode: ciklično uključivanje režima rada

1: Spoljni prsten i unutrašnji prsten sa 100 % svetlošću 4000K

2: Unutrašnji prsten sa 100 % svetlošću 4000K

3: Spoljni prsten sa 100 % svetlošću 4000K

4: 2/4 Spoljni prsten sa 100 % svetlošću 4000K

5: 2/4 Spoljni prsten sa 100 % svetlošću 4000K

8. Noćno svetlo: Noćno svetlo se uključuje, glavno osvetljenje se polako gasi, ako je prethodno bilo uključeno.