

ideal lux®

IDEAL LUX s.r.l.
Via Taglio Destro 32
30035 Mirano (VE) Italy
www.ideal-lux.com

IDEAL LUX Warehouse
Via delle Industrie, 8/D
30036 Santa Maria di Sala (Venezia)
8.00 - 12.00 / 13.30 - 17.00

ideal lux®



REV 15/01/2019

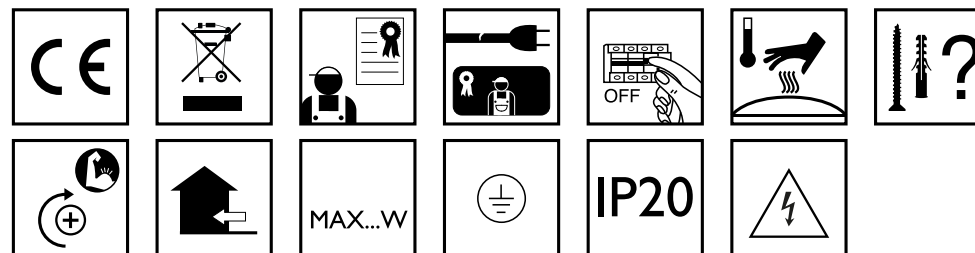
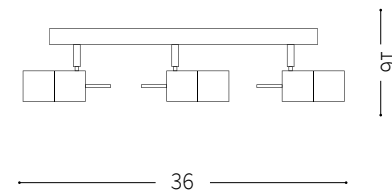
Elis AP3



Lampada da parete
Wall lamp
Applique
Wandleuchte
Lámpara de pared
Настенные светильники

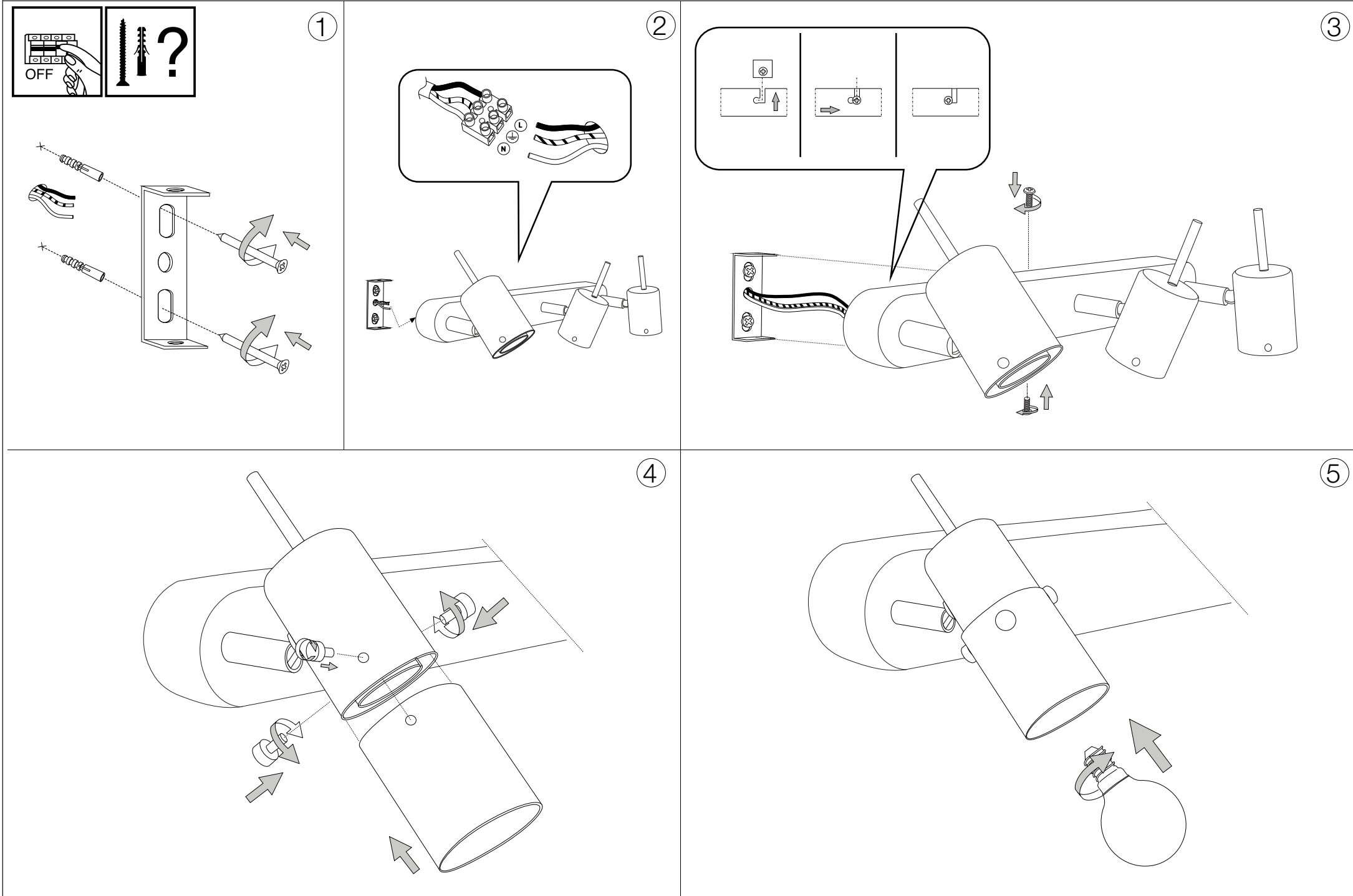


max 3 x 40W E14 / 220~240V
50/60Hz
- 8021696031095 CROMO



IDEAL LUX s.r.l.
Via Taglio Destro 32
30035 Mirano (VE) Italy
www.ideal-lux.com

IDEAL LUX Warehouse
Via delle Industrie, 8/D
30036 Santa Maria di Sala (Venezia)
8.00 - 12.00 / 13.30 - 17.00



- 6.
7. för det material som de ska fästas på. De som följer med kan vara olämpliga.
8. Dra åt skruvarna ordentligt för att undvika kontaktproblemen.
9. Den här produkten får endast installeras inomhus.
10. LUPULSPBNMHNHHLUVVTUVTHSPMUKMHSBNH
11. 7VKRLUPULSPBNMXPURPUBSSHPVUMVTVUVHSPMUKMHSBNH
12. Produkt som endast kan installeras i taket.
13. Produkt som endast kan installeras på väggen.
14. Lampans vikt måste hållas upp av kedjan. Justera elkabeln så att den är längre än kedjan.
15. (Ujukihhnskshtwvtohxulmmlrvztpulefnlunpnlurh
16. 4LSSHUNSkshtwuvjokllssemetslrbhssppkkltpuptphukmbrlölölorSSHZ som anges på ikonen. Lampan kan orsaka brand om minimiavståndet inte iakttas.
17. .SKSHTWTLKLNLUKK(UjukihhnskshtwvtprrhtlkkluuhzivsHsvnlushtwspyrjrlhtthpUHPSSSLBHSUHPUUHUKLX
18. 6TLRRLÖLJSHÖVRLSSLOKLYZKLNLUHÖVJOLUKHÖZLK reservdelar som överensstämmer med kraven i säkerhetsföreskrifterna.
19. Ljuskälla med ljusavgivande dioder (LED) som ej kan ersättas. Demontera inte produkten för KPVKLÖHRHUBHKHÖVULUVWKLUPULPHUL9LUNELKMRPNKRJVJOUKPR SÖPUNZLKLsvjoghrhununzllkls
20. 7VKRLUpMEKKTlKÖRPUN6TSHtWUpULpukÖHÖRPUNLUHÖ
21. 2SHÖ.SÖRLÖLNHHULÖKHÖKÖPWSLPUNLUVJOHLÖURKÖSLKHÖKHÖSÖPUN anslutning till lampans metallstomme. Obligatorisk jordanslutning.
22. 2SHÖO.SÖRLÖLNHHULÖKHÖKÖPWSLPUNLUVJOHLÖUKLSPWSLPUNLSSLHÖLUMÖE tärt isolering. Jordanslutning behövs inte.
23. 2SHÖOO.SÖRLÖLNHHULÖKHÖKÖPSSMEZSTLKTJRLÖrNupÖUJUPUNVKLYS[Jordanslutning behövs inte.
24. .ÖKKHK
25. RKKHKTPUUNHMHÖRVWÖLKLUKPHTLÖEYT
26. RKKHKTPUUNHMHÖRVWÖLKLUKPHTLÖEYT
27. RKKHKTPUUNHMHÖRVWÖLKLUKPHTLÖEYT
28. RKKHKTPUUNHMHÖRVWÖLKLUKPHTLÖEYT
29. RKKHKTPUUNHÖKHTT
30. VHSÖKKTVPUNHÖKHTT
31. .ÖKKHK
32. RKKHKTVLÖRHSÖHLÖKVV
33. VÖKKHKPKTHÖUPUN
34. RKKHKTVÖNU
35. RKKHKTVHÖÖUR
36. RKKHKTVHÖÖSHY
37. RKKHKTVÖRHÖÖSHY
38. RKKHKTVSSMöppSNULKÖURUPUNPHÖLU
39. RKKHKTVÖrUNHÖPNULKÖURUPUNPHÖLU
40. 7VKRLÖSPBNMHNHÖRHLÖLÖPÖPWSLÖMUKLTHÖPHS
41. Varning, risk för elektrisk stöt.
42. Tiitta inte direkt in i ljuskällan.

SL – VARNOSTNA NAVODILA

1. (VMpAVSÖDÖHÖLLYÖLNNHÖVÖLNNHÖUKHKH.5
2. LNHHMHÖZULZLVKSHNHPTLKVIP7HÖLQRTVMHÖSLVKMÖKRLLaPaVKSHNHÖUTZ
3. VÖÖPÖRÖHÖQÖPOVÖHÖPOVÖHÖUPTÖHÖNSLÖKHÖU7PÖVÖÖHÖHÖ
4. 6ÖDÖNHÖÖLSLÖRÖ7UPRHÖLSÖVKVÖVHÖHÖHÖHÖHTLÖÖPaÖRSÖVÖPaHÖSLÖJWÖSHÖLUP
5. 7ÖKUHTLÖÖHÖÖTHSPRHÖÖPTPRVÖPÖKMLÖHSÖPTPKLÖSPÖSLÖÖaÖRSÖÖLLSLÖRÖ7UVUHHÖÖUÖ
6. 7VÖTLÖaUPKLSPHÖMHÖSHORÖKVZÖLÖÖZÖRLÖTLÖWÖK
7. ÖRTHÖLPHÖSaHÖHÖVÖLÖLUVÖÖHÖKÖPLÖVHÖPLÖÖaULÖÖRLÖPUÖSVÖRLNSLÖKLUH
8. VÖVÖHÖLNUPLÖÖÖRLÖKHÖVÖPLÖÖHÖLÖRVÖT
9. (MHÖUHÖTLÖÖSLÖaHÖUHTLÖÖLÖJUVÖÖUÖVÖ
10. (MHÖPÖWÖLÖJÖaHÖNHÖÖUÖJUVÖTHÖSVÖUÖLÖÖLÖVÖUL
11. (MHÖPÖWÖLÖJÖaHÖULÖVÖKUVÖUHTLÖÖLÖJUVÖTHÖSVÖUÖLÖÖLÖVÖUL
12. (MHÖUHÖTLÖÖSLÖaHÖVÖUHTLÖÖLÖ
13. (MHÖUHÖTLÖÖSLÖaHÖÖRVÖUHTLÖÖLÖ
14. LÖVÖSÖPTVÖVÖKÖVÖPLÖNNHÖHÖPLÖLUHÖHÖÖSUPRHÖLSÖHRVÖKHÖKSÖÖVKLÖPNL
15. VÖHÖSÖÖSLÖÖÖSÖRLÖPULÖVÖNHNÖÖHÖLÖKULÖHÖLÖTV7P
16. 4LÖKÖÖSRVÖPUVÖÖÖUPTÖKÖTLÖTVÖÖKÖVÖHÖÖHÖÖHÖÖVÖÖVÖÖaÖKHÖÖRÖÖUÖHÖÖ
17. PÖÖSRÖHÖNHÖÖVÖaHÖÖPÖVÖHÖSÖÖSLÖÖÖSÖRLÖRPÖVÖaUHTLÖLÖÖTÖVÖSVÖTHÖSVNLÖÖL
18. 6ÖDÖHÖÖPÖVÖÖRSVÖRVÖUVHÖSPÖaIPÖVNHÖHRVÖÖHTLÖÖÖÖLÖVÖHÖIPÖLÖSLUÖHKVÖTL
19. LÖSVÖUPÖVÖULÖaHTLÖÖSÖÖPTÖÖSVÖUPTÖ3.KPÖVKHTÖP5LÖaHÖÖÖPaÖKLSRHÖÖÖTKPVÖKL
20. (MHÖHÖVHÖSRV6LÖZÖSLÖVÖNÖaHTLÖÖHÖVHÖSRV
21. 9HÖÖKÖÖLSLÖRÖ7UÖaHÖÖPÖaHÖNVÖÖÖUÖHÖVÖUÖVÖPaVSHÖJÖÖPÖaHÖÖPÖUPTÖKUPRVÖVaLÖSÖLÖ

22. 9HÖÖKÖÖLSLÖRÖ7UÖaHÖÖPÖaHÖNVÖÖÖUÖHÖVÖUÖVÖPKVÖVÖVÖHÖVÖÖHÖVÖPaVSHÖJÖÖ
- 6ÖLÖTÖSÖLÖÖVÖLÖKHÖUÖH
23. 9HÖÖKÖÖLSLÖRÖ7UÖaHÖÖPÖaHÖNVÖÖÖUÖHÖVÖUÖVÖVÖÖPTUÖHÖVÖÖTÖTHÖÖVÖÖ
- 6ÖLÖTÖSÖLÖÖVÖLÖKHÖUÖH
24. (MHÖJÖPaHÖÖPLÖU
25. (MHÖÖaHÖÖPLÖÖKÖKÖVÖVÖTKÖPÖKLSÖJÖRHÖLÖPÖVÖTLÖVÖNHTT
26. (MHÖÖaHÖÖPLÖÖKÖKÖVÖVÖTKÖPÖKLSÖJÖRHÖLÖPÖVÖTLÖVÖNHTT
27. (MHÖÖaHÖÖPLÖÖKÖKÖVÖVÖTKÖPÖKLSÖJÖRHÖLÖPÖVÖTLÖVÖNHTT
28. (MHÖÖaHÖÖPLÖÖKÖKÖVÖVÖTKÖPÖKLSÖJÖRHÖLÖPÖVÖTLÖVÖNHTT
29. (MHÖÖaHÖÖPLÖÖKÖKÖVÖVÖTÖVÖÖ
30. (MHÖÖVÖSVÖVÖTHÖaHÖÖPLÖÖKÖKÖVÖVÖTÖVÖÖ
31. (MHÖJÖPaHÖÖPLÖU
32. (MHÖÖaHÖÖPLÖÖKÖLÖÖRHSÖUPTÖKÖHUÖÖTVÖKUPÖRHÖÖÖJ
33. (MHÖÖaHÖÖPLÖÖKÖKÖKÖHUÖÖTVÖKUPÖRHÖÖÖJÖVÖKRVÖTUÖHÖÖ7Ö
34. (MHÖÖaHÖÖPLÖÖKÖKÖLÖÖT
35. (MHÖÖaHÖÖPLÖÖKÖVÖKÖUPTÖPÖÖRÖ
36. (MHÖÖaHÖÖPLÖÖKÖVÖKÖUPTÖPÖÖRÖ
37. (MHÖÖaHÖÖPLÖÖKÖTVÖUPTÖPÖKÖUPTÖPÖÖRÖ
38. (MHÖÖaHÖÖPLÖÖKÖRVÖRVÖÖVÖVÖPÖÖVÖKV
39. (MHÖÖaHÖÖPLÖÖKÖKÖSVNÖVÖÖVÖVÖPÖÖVÖKV
40. (MHÖJÖPÖWÖLÖJÖaHÖVÖRÖPÖHÖÖÖÖVÖJÖVÖPaVSHÖJÖÖPTÖTHÖLÖPHSVÖT
41. 7VaVÖLHÖVÖÖSLÖRÖ7ÖULNHHÖKH
42. Prepovedano gledati v svetlobni vir.

FI - TURVAOHJEET

1. Laitte on eurooppalaisten turvastandardien EN 60 598-1 mukainen.
2. pöSHPLÖLPHÖHÖPÖpöRPVPHSVÖLLÖUTRHÖUÖHÖPÖPTÖÖRLÖÖVÖHÖLÖKÖP tietoa paikallisilta viranomaisilta.
3. 1VPKLURPUHÖZÖÖppöZÖUTRHÖPÖÖHÖZÖÖVÖZÖVÖLÖHÖLÖÖÖÖÖREPLÖLU toimesta.
4. 1VÖRPVULÖÖÖÖVÖHÖPÖUNVÖPÖVÖVÖHÖKÖLÖHRÖÖVÖTHHÖHÖSTPÖÖÖÖSSL
5. 2RLPÖVÖPÖÖÖSHÖPUHÖLUULÖHÖZÖÖHÖPOVSÖVPTLÖULÖPÖ
6. Laitteessa on osia, jotka voivat polttaa.
7. 2RÖPTHÖLPHÖSHPHÖPLÖPÖpöRPPUÖPÖHÖPHÖpöRPPUÖPÖHÖPHHSPPUÖLÖSPÖHÖÖ tulppia. Toimitelet ruuvit ja pultit eivät välttämättä ole sopivia.
8. Kiristä kaikki ruuvit kunnolla välttääksesi kosketusongelmia.
9. Laitte voidaan asentaa vain sisätilaan.
10. 3HPÖLPÖLÖSSWÖHÖZÖULÖHRÖÖVÖVÖTHHÖSPÖÖSSLÖÖUUVÖPSSL
11. 3HPÖLPÖLÖSSNÖZÖULÖHRÖÖVÖHÖUUVÖVÖTHHÖSPÖÖSSLÖÖUUVÖPSSL
12. Laitte, joka voidaan asentaa vain kattoon.
13. Laitte, joka voidaan asentaa vain seinään
14. Ketjun on kannatettava lampun painoa. Säädä sähköjohtoa siten, että se on ketjuun nähdän pidempi.
15. 2pöHÖPUSHÖÖÖPKLÖLÖVLPSPÖVÖPLÖHÖPTpöpö
16. 7KpöHPHÖSHÖTÖHÖSHÖPÖLÖLÖLÖLÖÖSPSSÖRHÖRRLÖÖVÖVÖPLÖPUPTPLÖpöZHTÖP
17. VÖÖHTÖVÖÖHÖPÖpöSöZIVSPSSHTLRPÖSHÖVÖSVNLLÖPSHTÖVÖL
18. 1VÖSHÖVÖTÖVÖPÖRRÖPÖZÖVÖHÖKÖLÖHÖpöSPÖpöRöPöTpöSöRÖVÖVÖTHHÖ TppöZÖUTRHÖPÖHÖVÖÖH
19. Valonlähde vaihtamattomilla valodiodeilla (LED). Älä pura tuotetta, sillä diodit voivat vahingoittaa silmiä. Älä upota veteen. Puhdista kostealla liinalla välttämällä liuotimia ja voimakkaita pesuainetta.
20. SHRRLLSSHÖHÖSHPLÖVÖHTVÖÖPÖKÖSHÖRL
21. 3VRRHÖpöORÖÖSSPKLÖHRHÖHÖLÖPÖVÖÖÖKÖPUTHHÖKVÖÖRHVÖSPPLÖÖHTW metallirakenteeseen. Pakollinen maadoitus.
22. 3VRRHÖöpöORÖÖSSPKLÖHRHÖHÖLÖPÖÖRHRÖÖURLÖHÖPULÖVÖÖÖKÖPUHÖPHÖPÖLÖLÖPLÖPHÖKPTHHÖKVÖ
23. Luokka III Sähköturvallisuuden takaa pienoisjännite (alle 50 V). Se ei vaadi maadoitusta.
24. Suojaamaton.
25. VÖRPPUÖLÖKLÖLÖLÖLÖPKLÖLÖpöUTLÖVÖSHÖÖPKLÖÖHÖSRHÖPÖÖSPöpTT
26. VÖRPPUÖLÖKLÖLÖLÖLÖPKLÖLÖpöUTLÖVÖSHÖÖPKLÖÖHÖSRHÖPÖÖSPöpTT
27. VÖRPPUÖLÖKLÖLÖLÖLÖPKLÖLÖpöUTLÖVÖSHÖÖPKLÖÖHÖSRHÖPÖÖSPöpTT
28. VÖRPPUÖLÖKLÖLÖLÖLÖPKLÖLÖpöUTLÖVÖSHÖÖPKLÖÖHÖSRHÖPÖÖSPöpTT
29. VÖÖÖLÖRLÖPÖÖSH
30. VÖÖRVÖVÖHÖHÖÖLÖÖRLÖPÖÖSH
31. Suojaamaton.
32. VÖÖPÖSHLÖÖVÖPÖSH
33. Suojattu vedeltä korkeintaan 15° kallistuskulmassa.
34. Suojattu sateelta.
35. Suojattu vesiroiskeilta.
36. Suojattu vesisuihkelta.
37. Suojattu voimakkailla vesisuihkilla.
38. Suojattu väliaikaiselta upotukselta veteen.
39. VÖÖKÖLUULÖÖVÖRÖSHLÖLU
40. Laitte ei sovellu suojattavaksi termisesti eristävällä materiaallilla.
41. Varoitus, sähköiskun vaara.

42. Älä katso suoraan valonlähteeseen.