

ideal lux®

IDEAL LUX s.r.l.
Via Taglio Destro 32
30035 Mirano (VE) Italy
www.ideal-lux.com

IDEAL LUX Warehouse
Via delle Industrie, 8/D
30036 Santa Maria di Sala (Venezia)
8.00 - 12.00 / 13.30 - 17.00

ideal lux®



REV 29/01/2019

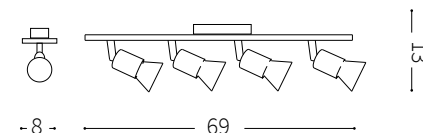
Snake PL4



Lampada da parete e soffitto
Wall and ceiling lamp
Applique et plafonnier
Wandleuchte und deckenleuchte
Lámpara de pared y de techo
Настенные и потолочные светильники

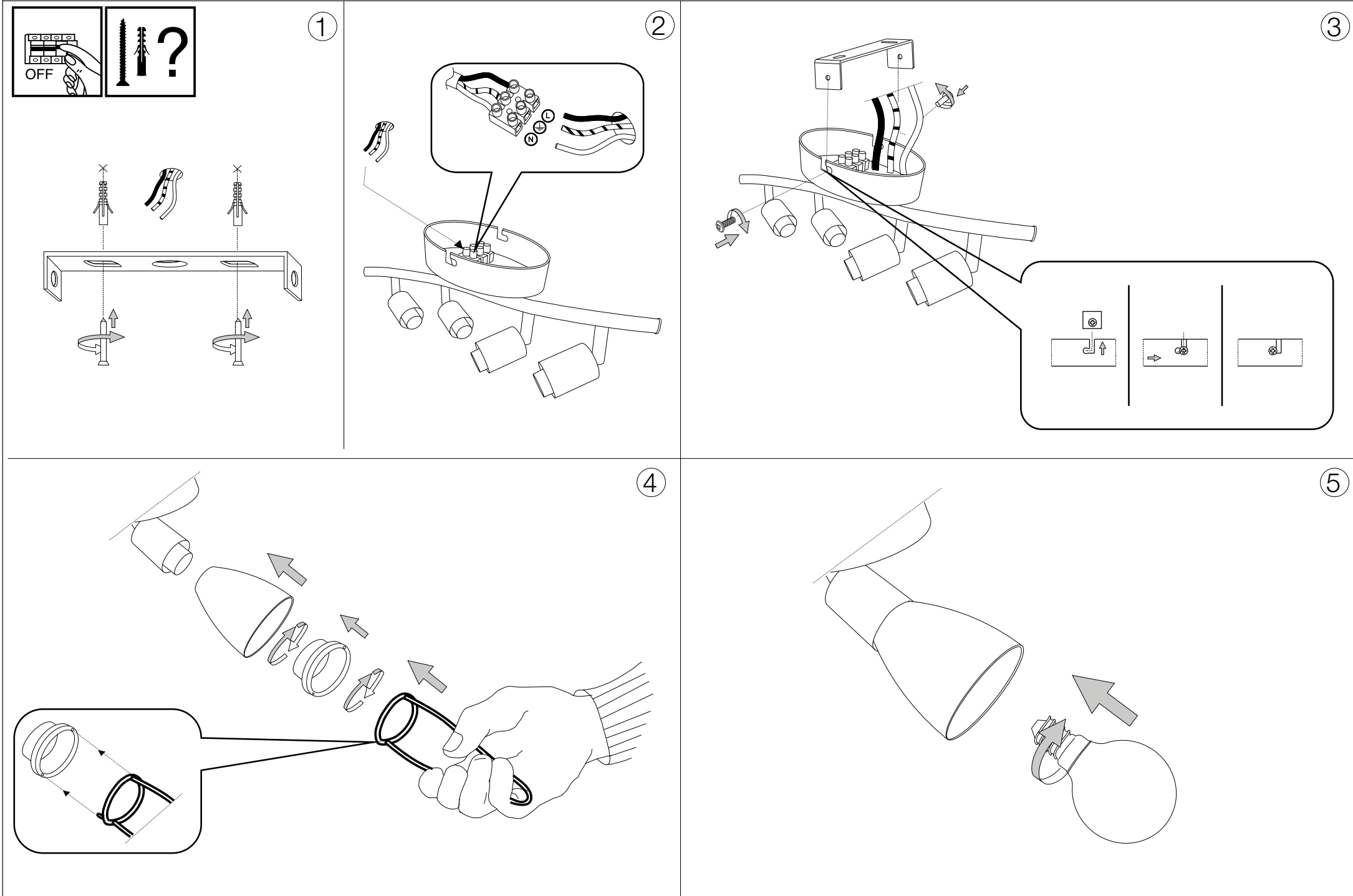


max 4 x 40W E14 / 220~240V
50/60Hz
- 8021696002781 BIANCO



IDEAL LUX s.r.l.
Via Taglio Destro 32
30035 Mirano (VE) Italy
www.ideal-lux.com

IDEAL LUX Warehouse
Via delle Industrie, 8/D
30036 Santa Maria di Sala (Venezia)
8.00 - 12.00 / 13.30 - 17.00



6.
7.

för det material som de ska fästas på. De som följer med kan vara olämpliga.

8. Dra åt skruvarna ordentligt för att undvika kontaktproblemer.
9. Den här produkten får endast installeras inomhus.
10. **U**pp**P**U**L**S**P**T**S**P**N**M**H**E**I**N**H**U**V**U**V**T**U**V**T**H**S**P**M**A**U**K**M**H**S**P**N**H
11. 7VKRLUPULSPTSPNMKPRUPUSSSHVVUUVTVVTHSPMUKMHSPNH
12. Produkt som endast kan installeras i taket.
13. Produkt som endast kan installeras på väggen.
14. Lampans vikt måste hållas upp av kedjan. Justera elkabeln så att den är längre än kedjan.
15. (U)UKIHANSKESHVTOHXULMMLRZTPULFPNLIUNPLURH
16. 4LSSHUNSKESHVUUVJOKLILSSEMETSLEHSSPKKLPUPPTPHUKMRLDQLORSSHZ som anges på ikonerna. Lampan kan orsaka brand om minimiavståndet inte iakttas.
17. .SEKSHWTLKLNLUKKB(U)UKIHANSKESHVTPTRHHTLKKLUUHZIVS HSNVLUSHTWSPYJRLHYHPUHPSSSLZHSUHPUIUHUKLX
18. 6TLRDLQSHZWRLLSSLEKLYZKLNLIUHIZJOLUKHIZLK reservdelar som överensstämmer med kraven i säkerhetsföreskrifterna.
19. Ljuskälla med ljusavgivande dioder (LED) som ej kan ersättas. Demontera inte produkten för KPVKLQHRHUZBKHBVULUVWKLUPULPHUL9LUNELKMRPNKRVJOUKPR SÖPUNZLKL SVJOUHRHUNPUNZLKL
20. 7VKRLUPMEEKTKLKPUN6TSHUWUPULPUKZHRPUNLUIH
21. 2SHD, SÖRLD, NHHUL, KHDK, PZSLPUNLUVJOHLURKSKLKHUKHUJUPUN anslutning till lampans metallstomme. Obligatorisk jordanslutning.
22. 2SHD, SÖRLD, NHHUL, KHDK, PZSLPUNLUVJOHLUKLSPZSLPUNLSSLH, LUMJE tärt isolering. Jordanslutning behövs inte.
23. 2SHD, SÖRLD, NHHUL, KHDK, PZSLPUNLUVJOHLUKLSPZSLPUNLSSLH, LUMJE Jordanslutning behövs inte.
24. .BKHKH
25. RKKHKTPUIUNHMHBRVWLKLUKPHTLLETT
26. RKKHKTPUIUNHMHBRVWLKLUKPHTLLETT
27. RKKHKTPUIUNHMHBRVWLKLUKPHTLLETT
28. RKKHKTPUIUNHMHBRVWLKLUKPHTLLETT
29. RKKHKTPUIUNHMKHTT
30. VHSBKKTPUIUNHMKHTT
31. .BKHKH
32. RKKHKTVLPRHSHHLUKVW
33. VAKKHKPKTHSÖPUN
34. RKKHKTVKNU
35. RKKHKTVHUBUR
36. RKKHKTVHULSHY
37. RKKHKTVBRHHULSHY
38. RKKHKTVSSMPPSNULKURUPUNPHLU
39. RKKHKTVSRUNHPNULKURUPUNPHLU
40. 7VKRLUPULSPTSPNMHEIHRJHLKLYPRPZSLMAUKLTHLPHS
41. Varning, risk för elektrisk stöt.
42. Tiitta inte direkt in i ljuskällan.

SL – VARNOSTNA NAVODILA

1. (M)PaVSUQaHo[LLYRLNHVIVLNLNHUKKHK,5
2. LNHHMHZULZLVKSHNHPTLKVIP7HQLRVTMHSULVKMKRLaLaPaVKSNNHUOTZ PVPZOPORHCJPOVWUHUPOVAHUPTHCNSLKHU7PUVBIPHUB
3. AHRVUVKHGVOLRVKaHO[LUHTLPLHMHZUPWZISQULNHLSLRP7H
4. 6LQaNHUQLSLRP7UPRHILSVKVKVHUUHQHaHTLUBPaRSQVVPaHBSLJWISHALUP VKHBSLJHSPWZISQJPLSLRP7HY
5. 7KKUHTLZHUOTHSPPRHUBTPRVSPBKMLSUPTPKLSPZSLQaRSQJLLSLRP7UVUHHBUD
6. 7VBTLaUPKLSPHMHSHORVKVZULQZRLTLWIK
7. BRTHLPHSaHO[HWZILUVVahWKPLVHIPKaLUPBRLPUSVURLNSLKLHU THLPHSUHRRHLNHHBOIVKPKSP7PSVULUPWVTVVIPPUPZaLU
8. VVaH[LNUPLZPRRLKHVWPPLGhILPRVT
9. (M)DUHTLUQUSLaHUHTLPLJUVHUCWV
10. (M)UPWTLXUaHNVKUCUUVYTHSUUVLSQJVPUL
11. (M)UPWTLXUaHULVWUKUVUHTLPLJUVYTHSUUVLSQJVPUL
12. (M)DUHTLUQUSLaHUVUHTLPL
13. (M)DUHTLUQUSLaHURVUHTLPL
14. LUVSXTVWVKWPLPNH5HPLUHHBOSUPRHILSHRVKHQKHSQVKLPNL
15. VHSBQSLBBSRLRPULVZNHQUHLKULHJULTV7P
16. 4LKZBSRVPUVZSCUPTWKTLVTBKVUHQHUQHUVVhaKHSORQJHHE PRVUH6LZULHLKLULHVVDLMaKHSQULVGHSHORVSVWY7PVWHY
17. PÖSRHaNMQUVaHÖPYVHSBQSLBBSRLRPVaUH7LULZTPVTVSYTHSVNLUZL BBSRLZTV7UVVNZDQ7KkaHTLUBVWHRHCKHZVOSHKPQ
18. 6LQaHöP[UVZRSVVRUUVHSPMaIPVNHHRVQHTLUBQPLTWMMIP[LSLUHKVTL DLKLSLRPPaVSUQaHO[LaHRVURPQWKPZ]
19. LSVIUPPZULaHTLUSÖPTPZSVIUPTP3, KPVKHTP5LMaHöBQPaKLSRHÖBTKPVKL SHORVVRKQW7P5LZBQJ/KV6PZLaSHUUVRVM, TWULVHISBQ VPSHSPHNKZUPQ7PZS
20. (M)HVHSHRV6LZSULVUNLaHTLUBQHVHSHRV
21. 9HaYK0ILSLRP7UHaHöP[HaHNVV[SCUHaVZVUVPaVSHJPQPaHöP[PTVYKUPRVTVaLTSQJ] RPQLaHUUHRVPUZVVOQSTP6[LaUHVLaLTSQJ]

22. 9HaYK00ILSLRP7UHaHöP[HaHNVV[SCUHaVZVUVPUKYVQHPaVSHJPQPaVSHJPQ 6aLTSQJ]DMLKHUH
23. 9HaYK000ILSLRP7UHaHöP[HaHNVV[SCUHaVZVUVPULVPTUHWBUDTTHUQV 6aLTSQJ]DMLKHUH
24. (M)UPaHöP[LU
25. (M)CaHöP[LUKVKVVTKPOKLSJLRH[POWTLVZNHHT
26. (M)CaHöP[LUKVKVVTKPOKLSJLRH[POWTLVZNHHT
27. (M)CaHöP[LUKVKVVTKPOKLSJLRH[POWTLVZNHHT
28. (M)CaHöP[LUKVKVVTKPOKLSJLRH[POWTLVZNHHT
29. (M)CaHöP[LUKVKVVTW\
30. (M)DWSUVTHaHöP[LUKVKVVTW\
31. (M)UPaHöP[LU
32. (M)CaHöP[LUKLP[RHUSUPTWKHUOTYKUPORHÖJ
33. (M)CaHöP[LUKWKHUOTYKUPORHÖJVKRVYTUHD7C
34. (M)CaHöP[LUKKLUDT
35. (M)CaHöP[LUKVKYKUPTPJRP
36. (M)CaHöP[LUKVKYKUPTPJRP
37. (M)CaHöP[LUKTV7UPTPVYKUPTPJRP
38. (M)CaHöP[LUKRVHRVHOVWPPQ/KV
39. (M)CaHöP[LUKKSNNVHOVWPPQ/KV
40. (M)UPWTLXUaHWRP[HUQZSV]UPaVSHJPQPTTHLPHSVT
41. 7VaVHLHVZSLRP7ULNHHKH
42. Prepovedano gledati v svetlobni vir.

FI - TURVAOHJEET

1. Laitte on eurooppalaisten turvastandardien EN 60 598-1 mukainen.
2. pöSHPLHLPHOpPpRPVPHSVLULUTRHUHÖPTPBRRLQZVWHLUKQ tietoa paikallisilta viranomaisilta.
3. 1VPKLURPUHZUUXppZUTRHPZPHZUUVUZYPLHLQubOREPLOLU toimesta.
4. 1VSRVULUPÖROCVUHOPIUNVP[UVUHPOKLHRZPUVTHHUHSTP[BÖPSSLL UTBUHPWubOREPLOLUVPTL
5. 2RLP[VPÖSPHPUHLUULUHZUUBHPOVSVPTLUWLPb
6. Laitteessa on osia, jotka voivat polttaa.
7. 2RPUTHLPHSHPHPLPZpRPPUUP[HPH2pRPPUUPZHLP[HHSPPUZLSPHKÖB tulppia. Toimitelet ruuvit ja pultit eivät välttämättä ole sopivia.
8. Kiristä kaikki ruuvit kunnolla välttääksesi kosketusongelmia.
9. Laitte voidaan asentaa vain sisätilaan.
10. 3HP[LPZLSSWIZUULHHRZPUVTHHSPZPSSLUUVVPSL
11. 3HP[LPZLSSNZUULHHRZVMHUUVTHHSPZPSSLUUVVPSL
12. Laitte, joka voidaan asentaa vain kattoon.
13. Laitte, joka voidaan asentaa vain seinään
14. Ketjun on kannatettava lampun painoa. Säädä sähköjohtoa siten, että se on ketjuun nähdessä pidempi.
15. 2pöHPUSHTWPKLULOVLPSPVZPLHPPTppp
16. 7KpHPHUSHTWGHSHPBLULLbSPSSPRHRRLLEZVZPLTPUPTPLpZHTVP HPOLHHSVSVUQZPUPTPLpBLPUVVKHLH
17. VBSHTWpöHPUpöSpZIVSPSSHTLRPöSHWHSVNLLUPSHTWHL LPPZURTPRZKVLHULQpOpLUULURRUULHPOKLHHUULLU
18. 1VSHZVUTVHPRRRZVUHPOKLEHbSPpRpöTpSSpRZPUVTHHU TppZUTRHPPHVZPH
19. Valonlähde vaihtamattomilla valodiodeilla (LED). Älä pura tuotetta, sillä diodit voivat vahingoittaa silmiä. Älä upota veteen. Puhdista kostealla liinalla välttämällä liuotimia ja voimakkaita pesuaineita.
20. SHRRLLSSHH[SHPL1VZHTWpPOKHSRL
21. 3VRRHöPORBSSPKLUHRRHöPLPZVQZOKPUTHHKVPRHVUSPPL[SHTW metallirakenteeseen. Pakollinen maadoitus.
22. 3VRRHöPORBSSPKLUHRRHöPLPZHRHRPURLHPULVUQZOKPUHPHOPZL LPLZPHHKPTHKVPB
23. Luokka III Sähköturvallisuuden takaa pienoisjännite (alle 50 V). Se ei vaadi maadoitusta.
24. Suojaamaton.
25. VBRPPU[PKLULZULPKLUZpöUTLUVSHQPKLUOHSRHPZBSPpTT
26. VBRPPU[PKLULZULPKLUZpöUTLUVSHQPKLUOHSRHPZBSPpTT
27. VBRPPU[PKLULZULPKLUZpöUTLUVSHQPKLUOHSRHPZBSPpTT
28. VBRPPU[PKLULZULPKLUZpöUTLUVSHQPKLUOHSRHPZBSPpTT
29. VBRVURLXPZSH
30. VBRVRVUHHUQJURLXPZSH
31. Suojaamaton.
32. VBRP[SHLZVVP[SH
33. Suojattu vedeltä korkeintaan 15° kallistuskulmassa.
34. Suojattu sateelta.
35. Suojattu vesiroiskeilta.
36. Suojattu vesisuihkelta.
37. Suojattu voimakkailla vesisuihkilla.
38. Suojattu väliaikaiselta upotukselta veteen.
39. VBRKLUULSöVRSZHL[LU
40. Laitte ei sovellu suojattavaksi termisesti eristävällä materiaallilla.
41. Varoitus, sähköiskun vaara.

42. Älä katso suoraan valonlähteeseen.